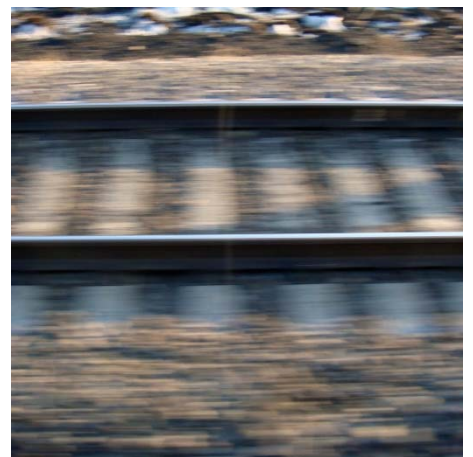


# PROGRAMME 2013

Les coordonnateurs scientifiques



Photothèque : Gisèle Cloarec

## TEMPS ET TERRITOIRES

Conception pédagogique



**Daniel Béhar**, géographe, est professeur à l'Institut d'Urbanisme de Paris - Université Paris Est, Maître de Conférences à l'École des Ponts ParisTech et consultant à la coopérative ACADIE. Après avoir travaillé longtemps sur la politique de l'habitat et la politique de la ville, il privilégie davantage aujourd'hui les enjeux du développement, de la cohésion et de la gouvernance territoriales ainsi que la conception des stratégies y afférentes. Ses travaux récents portent sur :

- Les mutations territoriales : métropolisation, villes moyennes, prospective des territoires fragiles,
- Les stratégies de développement et de coopération interterritoriale,
- Les instruments d'action publique : géographie prioritaire, contractualisation...

Il était associé à *Christian de Portzamparc* dans le cadre de la consultation internationale pour le Grand Paris et a maintenant constitué une équipe avec *Mathis Guller* et *Pierre Alain Trevelo* (TVK) au sein de l'Atelier International du Grand Paris AIGP)

Dernière publication :

B2HARDaniel « Le Grand Paris, machine à fabriquer des territoires ? » La Jaune et la Rouge, n°676 Juin 2012.



**Nadine Cattan** est géographe. Directrice de recherche au CNRS et Directrice de l'UMR Géographie-cités. Ses travaux de recherche proposent des modèles de compréhension de la façon dont la mobilité et l'échange modifient les rapports des sociétés à l'espace et conduisent à une réinterprétation de nos représentations spatiales classiques. Elle développe une réflexion théorique qui considère les territoires et les villes comme des capteurs et des redistributeurs de flux et non plus seulement comme des localisations. Elle a élaboré des modèles explicatifs originaux de l'intégration territoriale en Europe et dans l'espace métropolitain francilien. Publications récentes : Cattan N., *Cities and networks in Europe : a critical approach of polycentrism*, Montrouge, J. Libbey Eurotext, 2007 - Cattan, N. (2009) "Territoire mobile. De l'impossible concept à l'apport des études genrées". In Rosière, S., Cox, K., Vacchiani-Marcuzzo, C., Dahlman, C. (Eds) *Penser l'espace politique*. Ellipses, Paris - Cattan, N., Leroy, S. (2010) "La ville négociée : les homosexuel(le)s dans l'espace public parisien", *Cahiers de géographie du Québec*, 54 (151), 9-24.



**Renaud Dehousse** est professeur des universités et titulaire d'une chaire Jean Monnet de droit communautaire et d'études politiques européennes à Sciences Po, dont il dirige le Centre d'études européennes.

Avant de rejoindre Sciences Po en 1999, il a enseigné à l'Institut universitaire européen de Florence où il a dirigé l'Académie de droit européen, et à l'Université de Pise.

Par ailleurs, Renaud Dehousse est conseiller scientifique du centre d'études et de recherche fondé par Jacques Delors, Notre Europe. Il a récemment publié : *The Community Method. Obsolete or Obsolete?*, Basingstoke, Palgrave Macmillan, 2011.



Ingénieure générale des Mines de formation, **Dominique Dron** a été notamment présidente de la Mission interministérielle de l'effet de serre (services du Premier ministre, 2002-2004), directrice générale déléguée de l'IFREMER, puis récemment Déléguée interministérielle au développement durable et Commissaire générale au développement durable jusqu'en novembre 2012. Elle est actuellement chargée de la préparation du Livre Blanc sur le financement de la transition écologique par le gouvernement.

Elle est membre du Conseil scientifique de l'Ifedate.



**Frédéric Gilli** est chercheur associé au Centre d'Etudes Européennes de Sciences Po, où il enseigne en Master et en MPA. Docteur en économie, ancien élève de l'Ensaë, il est lauréat du prix du jeune urbaniste en 2010. Il est en parallèle directeur associé de l'agence Campana Eleb Sablic, spécialisée dans l'accompagnement du changement. Il est co-fondateur de la revue en ligne *metropolitiques.eu*.

Il est l'auteur d'articles et ouvrages sur l'organisation des systèmes productifs et la géographie de l'emploi. Il a notamment travaillé sur la géographie des filières industrielles et des chaînes de valeur dans le bassin parisien, sur l'organisation de la métropole parisienne et sur la gouvernance du grand Paris (Paris, métropole hors les murs : aménager et gouverner le Grand Paris, avec Jean-Marc Offner, Presses de Sciences Po, 2009 ; et *Une région de projets : l'avenir de Paris*, avec Paul Chemetov, La Documentation française, 2006) et réfléchit à la façon de dynamiser les projets économiques et urbains au moyen de processus participatifs plus performants (Territoires et innovation, La Documentation française, 2012).



**Thomas Kirszbaum** est sociologue, chercheur associé à l'Institut des Sciences sociales du Politique (ENS Cachan-CNRS). Ses recherches portent sur les politiques urbaines d'intégration des minorités ethniques notamment étudiées dans le cadre d'une comparaison de la politique de la ville en France et aux Etats-Unis. Il a publié, *Rénovation urbaine. Les leçons américaines*, PUF, coll. « La ville en débat », 2009; *Mixité sociale dans l'habitat. Revue de la littérature dans une perspective comparative*, HALDE, Etudes & Recherches, Paris, La documentation française, 2008.



**Patrick Le Galès** est politiste et sociologue, directeur de recherche CNRS au Centre d'études européennes de Sciences Po et professeur à Sciences Po, FBA. Ses recherches comparatives portent sur les questions de gouvernance, d'action publique et de restructuration de l'Etat en Europe, sur la formation d'une société de marché et sur les transformations des villes européennes et des grandes villes mondiales. A Sciences Po, il a créé et co-dirigé les masters "Stratégies Territoriales et urbaines", le double diplôme de Master Sciences Po/LSE "urban policy" et "Governing the large metropolis". Il co-dirige deux programmes de recherches prioritaires de Sciences Po "Cities are back in town" et "Réseau Etat Recomposé". Il a été le premier codirecteur directeur scientifique de l'IHEDATE. Il est membre de son conseil scientifique.



**Vincent Renard** est directeur de recherche CNRS, conseiller à la direction de l'IDDRI, Sciences-Po. Spécialisé dans les questions d'économie foncière et immobilière, dans une optique comparative (Union Européenne, Amérique Latine, Asie de l'Est, pays « en transition »), il enseigne en particulier à l'École nationale des ponts et chaussées (Master MUR) et à l'Institut d'études politiques de Paris (Cycle supérieur d'aménagement et d'urbanisme). Il a dirigé ou participé à de nombreuses activités d'enseignement, de consultant, ou de coopération dans divers pays en développement. Il a codirigé le Programme interdisciplinaire de recherche du CNRS et du ministère de la Recherche sur le développement urbain durable (PIDUD).



**Michel Savy** est ingénieur de l'École centrale et docteur d'État en sciences économiques, professeur à l'Université Paris Est (à l'Université de Paris Est Créteil et à l'École des ponts). Il est chercheur au Lab'Urba de l'Université Paris Est. Il est codirecteur du Centre franco-chinois Ville et Territoire (Université de Paris Est, Université de Nankin). Il dirige l'Observatoire des politiques et des stratégies de transport en Europe, et la revue *Transports/Europe*. Il a été le premier codirecteur directeur scientifique de l'IHEDATE. Il est membre de son conseil scientifique. Michel Savy est actuellement membre du collège des experts de l'Autorité de régulation des activités ferroviaires. Dernier ouvrages paru : *Le fret mondial et le changement climatique* (prés.), Collection Rapports et Documents, Paris, Centre d'Analyse Stratégique, 2010. A paraître en février 2013 : *Freight transport and the modern economics*, avec June Burnham, Londres, Routledge.



**Pierre Veltz** est ingénieur des Ponts et Chaussées et docteur en sociologie, ancien directeur de l'ENPC et de l'IHEDATE. Il a enseigné à l'École des Ponts et à Sciences Po. Après avoir dirigé la mission région capitale auprès du Secrétariat d'Etat de la région capitale, il est actuellement président directeur général de l'Etablissement public de Paris-Saclay, en charge de concevoir et de mettre en œuvre le projet de cluster. Il est l'auteur de nombreux ouvrages sur les rapports entre système productif et territoires, parmi lesquels : *Mondialisation, villes et territoires, une économie d'archipel*, PUF, (rééd. 2005) ; *Des lieux et des liens. Politiques du territoire à l'heure de la mondialisation*, Editions de l'aube, 2002 ; *La grande transition*, Editions du Seuil, 2008. Dernier ouvrage paru : *Paris, France, Monde. Repenser l'économie par le territoire, La Tour d'Aigues*, Editions de l'aube, 2012.



**Jean Viard** est directeur de recherches CNRS au Cevipof (Centre d'études de la vie politique française) et chargé de cours à l'Institut d'études politiques d'Aix-en-Provence. Diplômé en économie (DES Aix-en-Provence), docteur en sociologie (EHESS Paris), ses domaines de spécialisation sont les temps sociaux (vacances, 35 h), l'espace (aménagement, questions agricoles) et le politique. Ancien président des groupes de prospective tourisme au Commissariat au plan et à la Datar, membre du Conseil national du tourisme, président des éditions de l'Aube, dont il est le fondateur avec Marion Hennebert, il réalise aussi du conseil aux entreprises et aux collectivités territoriales. Conférencier, il est également l'auteur de nombreux ouvrages. Derniers ouvrages parus : *Eloge de la mobilité* – 2011, Editions de l'Aube ; *Nouveau portrait de la France* – 2011, Editions de l'Aube.