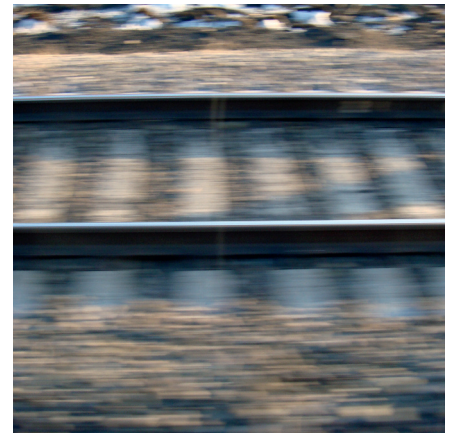




I | H | E | D | A | T | E

Institut des hautes études de développement  
et d'aménagement des territoires en Europe

## PROGRAMME 2013



### TEMPS ET TERRITOIRES

Conception pédagogique



École des Ponts  
ParisTech



SciencesPo.



## Qu'est-ce que l'IHEDATE ?

L'**Institut des hautes études de développement et d'aménagement des territoires en Europe** réunit des représentants de l'État, des associations de collectivités territoriales, des groupements professionnels et des entreprises, publiques et privées.

L'IHEDATE propose un cycle annuel de formation pour des professionnels confirmés, investis dans des politiques ou des activités économiques liées au développement territorial : élus, fonctionnaires d'État et de collectivités territoriales, cadres d'entreprises impliqués dans l'aménagement et le développement des territoires, opérateurs territoriaux, syndicalistes, acteurs sociaux et culturels, journalistes, etc.

L'IHEDATE ne vise pas à transmettre une « doctrine » de l'aménagement du territoire, mais à ouvrir les débats et les controverses portés par les acteurs et les experts de l'aménagement et du développement territorial.

La formation ne se limite pas à l'approche des « politiques » d'aménagement du territoire, mais donne une large place aux producteurs de territoire dans leur diversité. Les auditeurs sont des acteurs à part entière de la formation.

L'IHEDATE privilégie l'approche comparative à l'échelle européenne.

**La formation** poursuit trois objectifs :

- Faire progresser parmi les acteurs du territoire en France la compréhension des enjeux systémiques (économiques, sociaux, écologiques) auxquels font face les villes et les territoires, et contribuer à la réflexion sur les conditions d'un développement et d'un aménagement durable.
- Sensibiliser au management stratégique territorial des professionnels en capacité de jouer un rôle de passeurs et d'ensembliers au sein de leur entreprise, collectivité, association ou structure ministérielle.

- Avec l'**Association des auditeurs**, l'IHEDATE participe à la constitution d'un réseau d'acteurs d'origines et de sensibilités très diverses s'engageant en faveur d'un développement durable et équilibré des territoires ; en 2012, le réseau des « anciens » compte plus de 500 personnes.

L'École des Ponts ParisTech et Sciences Po assurent la responsabilité scientifique du programme.

Sa conception et son animation sont confiées à un conseil scientifique présidé par **Pierre Veltz** et composé de **Laurent Davezies, Dominique Dron, Frédéric Gilli, Patrick Le Galès, Vincent Renard, Michel Savy, Martin Vanier**.

**Philippe Estèbe** dirige l'équipe pédagogique.

**Nathalie Leroux** assure la coordination pédagogique et **Anne Oheix** est chargée du secrétariat et de l'organisation logistique.

## Le cycle annuel de formation

**La séance inaugurale** fournit l'occasion d'accueillir un grand témoin sur le thème retenu pour l'année.

**Les séminaires**, deux jours par mois en séances plénières, présentent l'état d'une question et les débats en cours à travers des exposés doctrinaux, des témoignages et des échanges d'expériences. Les conférenciers, français et étrangers, viennent d'horizons divers : universités et grandes écoles, milieux politiques et

administratifs, secteurs économiques et associatifs, conseil, etc. Ils se tiennent à Paris ou en région. Un des séminaires, consacré à l'Union européenne et aux politiques communautaires se déroule à Bruxelles.

**Les ateliers** s'organisent en groupes plus restreints. Ils déclinent un volet particulier du thème de l'année. Il est demandé aux auditeurs qui y participent de fournir dans ce cadre une réflexion collective originale.

**Le voyage d'études**, d'une semaine, est l'occasion d'observer concrètement les dynamiques et les politiques territoriales d'un autre pays européen, choisi en fonction du thème de l'année. Il se déroule toujours dans une ambiance conviviale et favorise la création de liens qui perdureront au-delà du cycle de formation.

## Le programme 2013 : temps et territoires

L'aménagement et le développement des territoires se déploient à des échelles de temps très variables.

Le temps du quotidien, c'est celui de la gestion courante du territoire, de sa qualité de fluidité et d'accessibilité. Le temps du quotidien, c'est aussi les horaires décalés, atypiques, le temps de l'organisation des services et de l'alternance diurne/nocturne.

Le temps hebdomadaire, c'est celui du croisement entre les actifs et les

consommateurs, l'alternance entre la production et les loisirs, les circulations de moyenne distance vers les espaces récréatifs, le temps de la fréquentation des équipements collectifs, sportifs ou culturels.

À moyen terme, entre cinq et dix ans, ce sont les grands renouvellements de population et la démographie des entreprises ; c'est aussi le temps des grands projets urbains, équipements, habitat, infrastructures.

Le long terme, c'est la durée de vie des équipements, des logements et des réseaux d'infrastructures, c'est le renouvellement urbain, c'est le développement durable.

Comme en 2012, ce cycle sera complété par trois séminaires ouverts, produits en partenariat avec le secrétariat général du comité interministériel des villes, consacrés à la cohésion et au développement social des quartiers populaires.

## Ouverture

19 décembre  
2012

Paris

## Temps et territoires

Jacques Lévy

École polytechnique  
fédérale de Lausanne

Les auditeurs sont accueillis par le président de l'IHEDATE et son directeur, en présence de représentants des membres du conseil d'administration et du conseil scientifique. La conférence inaugurale pose les termes du débat : comment penser et agir pour l'aménagement du territoire dans une époque où nous sommes passés, en trente ans, du futur planifié à l'avenir incertain ?

## Séminaire 1

10-11 janvier  
2013

Paris

## La société contemporaine : vie longue et travail court

Jean Viard

CNRS

L'allongement de la vie, la diminution du temps de travail, l'extension des mobilités et des opportunités a considérablement bouleversé notre rapport au temps et au territoire. Nous vivons dans une grande diversité de rythmes, un brouillage des âges, et une diversité géographique qui agit en retour sur nos conceptions de la vie en société. Comment rendre compte de ce qui peut nous apparaître chaotique ?

## Séminaire 2

14-15 février

Paris

## Les territoires et les temps du système productif

Pierre Veltz

Établissement public  
Paris-Saclay

Frédéric Gilli

Sciences Po, Agence  
Campana Eleb Sablic

Le système productif comprime le temps : « juste à temps » dans la production, instantanéité de la circulation de l'information, succession rapide des cycles économiques. Simultanément, l'économie de la connaissance réhabilite le temps long de la recherche, de la circulation et de la maturation des idées. Face à ces transformations du système productif, quelles cartes peuvent jouer les acteurs territoriaux ? En partenariat avec la Caisse des dépôts et consignations et la Délégation interministérielle à l'aménagement du territoire et à l'attractivité régionale.

## Séminaire 3

14-15 mars

Paris

## L'État est-il toujours maître des horloges ?

Patrick Le Galès

Sciences Po,  
Centre d'études  
européennes,  
CNRS

L'État de l'après deuxième guerre mondiale s'était construit sur le temps long : planification, aménagement du territoire, prospective, grands programmes d'équipement. Puis est venu le temps des crises industrielles, où l'État s'est fait pompier, spécialiste de l'urgence. Vient enfin celui de l'avenir incertain, du développement durable et du principe de précaution. Que devient le long terme dans les politiques publiques ? Le temps est-il encore gouverné ?

## Voyage d'études

8-12 avril

## La Pologne, d'un rythme à l'autre

La Pologne fait partie des pays de l'ex-bloc de l'Est dans lesquels, après l'adhésion à l'Union européenne, le temps s'est accéléré. Le voyage d'études permettra de comprendre comment le pays et ses acteurs se sont adaptés à la nouvelle donne, comment les étapes ont été franchies, et à quel rythme ? Comment, aujourd'hui, les acteurs polonais envisagent-ils leur avenir au sein de l'Union ?

## Séminaire 4

16-17 mai

Paris

## Qui maîtrise les réseaux de communication ?

Michel Savy

École des Ponts  
ParisTech

Les réseaux de communication physiques et numériques sont des facteurs déterminants du système productif, de la cohésion sociale et du développement territorial. Le passage d'un système de réseaux inscrits dans des monopoles hexagonaux à une logique d'ouverture concurrentielle transforme le rapport entre réseaux et territoires. À la péréquation nationale succède la compétition entre territoires. Qui gouverne réellement les réseaux ? En partenariat avec RFF et la SNCF.

## Séminaire 5

6-7 juin

Bruxelles

## L'Europe se conjugue-t-elle au futur ?

Renaud Dehousse

Centre d'études  
européennes,  
Sciences Po

Le projet européen semble s'alimenter désormais aux crises successives qui secouent l'Union. Loin du grand dessein des fondateurs, ce sont les accidents de parcours qui la font progresser, sans que l'on perçoive un programme préétabli. On comprend que construire un futur à 27 est chose délicate. Pourtant, l'Union Européenne se donne encore des objectifs de long terme : Europe 2020, Facteur 4, politique énergétique, etc. Quelle est la valeur de ces projections ? L'Europe sait-elle encore parler de l'avenir ? En collaboration avec la Représentation permanente.

## Ateliers

4-5 juillet

Les ateliers sont l'occasion d'un travail approfondi en petit groupe. À partir d'une situation territoriale particulière, une séance de travail est proposée au début du mois de juillet, à la suite de quoi les auditeurs s'organisent pour produire un rapport d'expertise en s'appuyant sur leurs compétences et leurs expériences. Ce rapport d'expertise est présenté à l'ensemble de la promotion lors de la dernière séance du cycle. Le groupe d'auditeurs a toute latitude pour organiser la restitution comme il l'entend ; il dispose pour se faire d'une demi-journée.

- Temps de la vie et stratégie territoriale –Menton, France.
- Aménagement du quotidien et vision de long terme – République de Genève, Confédération Helvétique.
- Comment un projet de ligne nouvelle peut-il favoriser l'émergence d'un projet de territoire ? Partenariat avec Réseau Ferré de France.

**Séminaire 6**  
**12-13 septembre**  
**Région Rhône**  
**Alpes**

**Les Régions préparent-elles l'avenir ?**

**Daniel Béhar**  
IUP/Acadie

Depuis leur création, les Régions sont considérées comme les collectivités de l'avenir et du développement : aménagement du territoire, développement économique, formation induisent une vision du long terme et une capacité à se projeter et à piloter des programmes de longue durée. Les Régions tiennent-elles leurs promesses ? Comment mobilisent-elles les forces vives territoriales autour de projets et de stratégies ? Sont-elles encore des foyers de réflexion prospective ?

**Séminaire 7**  
**10-11 octobre**  
**Rennes**

**Villes durables : quel pilotage du temps ?**

**Vincent Renard**  
CNRS, IDDRI Sciences-Po

Les politiques de ville durables sont confrontées à des enjeux temporels multiples. Les rythmes et les cycles du marché immobilier encouragent un urbanisme faiblement contrôlé ; le déclin des politiques d'anticipation foncière a privé les collectivités territoriales d'un instrument important de maîtrise de l'évolution de la ville ; l'évolution urbaine de long terme est rendue peu lisible par la prolifération des logiques de projet. Les villes ont-elle encore la maîtrise de leur avenir ?

**Séminaire 8**  
**14-15 novembre**  
**Paris**

**Peut-on prévenir l'imprévisible ?**

**Dominique Dron**  
Commissariat général au développement durable

Changement climatique, épisodes extrêmes, risques industriels : les dispositifs assurantiels sont de plus en plus mis à contribution par des aléas qui frappent les territoires. Comment évolue la perception du risque environnemental ? Comment le système assurantiel, les acteurs territoriaux, économiques et sociaux s'y préparent-ils ? Comment concevoir des territoires robustes et résilients ? Quelles solidarités entre territoires face à la multiplication des risques réels ou perçus ?

**Clôture**  
**5-6 décembre**  
**Paris**

**Bilan du cycle 2013**

**Les Auditeurs**

Synthèse des ateliers et évaluation du cycle

## Les séminaires « Banlieues, villes, territoires »

En partenariat avec le Secrétariat général du Comité interministériel des villes (SG CIV) et coordonné par Thomas Kirszbaum, chercheur associé à l'Institut des sciences sociales du politique (Ens-Cachan-Cnrs)

**25-26 avril**  
**Paris**

**Histoire et sociologie urbaine : des grands ensembles à la banlieue**

*Genèse, état des lieux et perspectives des quartiers populaires en France*

Les quartiers « sensibles » sont à la croisée de multiples préoccupations : urbaines, sociales, économiques, politiques ou d'intégration. Des grands ensembles aux banlieues, les enjeux ont évolué. Dans quelles circonstances les grands ensembles furent-ils créés ? Quelles ont été les différentes vagues de peuplement ? Peut-on dessiner un portrait des banlieues françaises aujourd'hui ? De quelles questions sociales et politiques ces territoires et leurs habitants sont-ils porteurs ?

**20-21 juin**  
**Paris**

**Les politiques urbaines en France et ailleurs**

*Regards comparés sur la politique de la ville*

De nombreux pays en Europe et en Amérique du Nord ont mis en place des politiques en faveur des zones urbaines défavorisées. Les convergences et les divergences sont-elles le reflet des cultures nationales ou de situations différentes ? Les objectifs, les acteurs et les modes d'action des politiques sont-ils de même nature ? Quels bilans et évaluations des politiques menées dans différents pays ?

**26-27 septembre**  
**Paris**

**Débats et controverses : égalité, mixité, mobilité, communauté ?**

*Quelles lectures des enjeux et quelles réponses face à la crise des quartiers populaires ?*

La politique de la ville a multiplié les mots d'ordre, programmes et dispositifs correspondant à des lectures concurrentes, et parfois contradictoires du problème des « quartiers ». Un certain consensus prévaut dans la sphère politique sur la qualification des enjeux et la nature des solutions à mettre en œuvre mais chercheurs et professionnels font entendre des voix dissonantes. Reconnaissance démocratique, accessibilité à la ville, mobilisation des services publics, banalisation urbaine et sociale : quel(s) contenu(s) donner à l'égalité des territoires ? De quelle « mixité » parle-t-on et à quelle échelle la promouvoir ? La mobilité est-elle une fin en soi ? Faut-il craindre de donner du pouvoir aux « communautés » ?



## Les inscriptions

La date limite d'enregistrement des candidatures est le **11 octobre 2012**. Les candidats doivent faire parvenir une lettre de motivation accompagnée d'un bref *curriculum vitae* à :

### Monsieur le directeur de l'IHEDATE

IHEDATE, Maison des Ponts, 15 rue de la Fontaine au Roi, 75127 Paris Cedex 11

Les frais d'inscription sont de **5 000 euros, de 4 000 euros pour les organismes adhérents à l'IHEDATE** (déclaration d'activité en tant que prestataire de formation – article L.6351-1 du code du travail – au nom de l'IHEDATE enregistrée sous le n° 11753937775 – Cet enregistrement ne vaut pas agrément de l'État).

## Le calendrier 2012 - 2013

<b>19 décembre 2012</b> <i>Paris</i>	<b>Ouverture</b>	Temps et territoire	Jacques Lévy
<b>10-11 janvier 2013</b> <i>Paris</i>	<b>Séminaire 1</b>	La société contemporaine : vie longue et travail court	Jean Viard
<b>14-15 février</b> <i>Paris</i>	<b>Séminaire 2</b>	Les territoires et les temps du système productif	Frédéric Gilli Pierre Veltz
<b>14-15 mars</b> <i>Paris</i>	<b>Séminaire 3</b>	L'État est-il toujours maître des horloges ?	Patrick Le Galès
<b>8-12 avril</b> <i>Pologne</i>	<b>Voyage d'études</b>	La Pologne d'un rythme à l'autre	
<b>25-26 avril</b>	<b>Banlieues Villes Territoires 1</b>	Histoire et sociologie urbaine : des grands ensembles à la banlieue	Thomas Kirszbaum
<b>16-17 mai</b> <i>Paris</i>	<b>Séminaire 4</b>	Qui maîtrise les réseaux de communication ?	Michel Savy
<b>6-7 juin</b> <i>Bruxelles</i>	<b>Séminaire 5</b>	L'Europe se conjugue-t-elle au futur ?	Renaud Dehousse
<b>20-21 juin</b>	<b>Banlieues Villes Territoires 2</b>	Les politiques urbaines en France et ailleurs	Thomas Kirszbaum
<b>4-5 juillet</b>	<b>Ateliers</b>		
<b>12-13 septembre</b> <i>Lyon</i>	<b>Séminaire 6</b>	Les régions préparent-elles l'avenir ?	Daniel Béhar
<b>26-27 septembre</b>	<b>Banlieues Villes Territoires 3</b>	Débats et controverses : égalité, mixité, mobilité, communauté	Thomas Kirszbaum
<b>10-11 octobre</b> <i>Rennes</i>	<b>Séminaire 7</b>	Villes durables : quel pilotage du temps ?	Vincent Renard
<b>14-15 novembre</b> <i>Paris</i>	<b>Séminaire 8</b>	Peut-on prévenir l'imprévisible ?	Dominique Dron
<b>5-6 décembre</b> <i>Paris</i>	<b>Clôture</b>	Synthèse des ateliers et bilan du cycle	Les auditeurs



## Les renseignements

**Nathalie Leroux**  
coordinatrice pédagogique

### IHEDATE, Maison des Ponts

15, rue de la Fontaine au Roi, 75127 Paris Cedex 11  
tél. : 01 44 58 24 40  
[secretariat@ihedate.org](mailto:secretariat@ihedate.org)

**Michèle Medvedowsky-Marchetti**  
conseillère du Délégué

### DATAR

8, rue de Penthievre, 75800 Paris Cedex 08  
tél. : 01 40 65 11 06  
[michele.medvedowsky@datar.gouv.fr](mailto:michele.medvedowsky@datar.gouv.fr)



## Le conseil d'administration

### - Collège « État »

**Marie-Anne Bacot**, inspectrice générale de l'administration et du développement durable

**Michèle Medvedowsky-Marchetti**, conseillère du délégué interministériel à l'Aménagement du territoire et à l'attractivité régionale, DATAR

**Le secrétaire général** du ministère de l'intérieur

### - Collège « collectivités territoriales »

**Philippe Duron**, maire de Caen, député du Calvados (promotion IHEDATE 2000)

**Yves Krattinger**, sénateur, vice-président de l'Assemblée des Départements de France

**Le délégué général** de l'Association des Régions de France

### - Collège « entreprises »

**Daniel Tardy**, président de l'IHEDATE, président de la Fédération de l'industrie européenne de la construction

**Jean-Louis Marchand**, trésorier, président de l'Union des syndicats de l'industrie routière française

**Pierre Calvin**, Président d'honneur de l'AAIHEDATE, directeur prospective et relations institutionnelles du Groupe Colas

### - Collège « grands opérateurs »

**Un représentant** de la Caisse des dépôts et consignations

### - Collège « auditeurs »

**Olivier Landel**, président de l'Association des Auditeurs de l'IHEDATE

### - Membres de droit

**Le délégué interministériel**, Délégation à l'Aménagement du territoire et à l'attractivité régionale, **DATAR**

**Le président** de la Commission du développement durable, des infrastructures, de l'équipement et de l'aménagement du territoire du **Sénat**

**Le président** de la Commission du développement durable et de l'aménagement du territoire de l'**Assemblée nationale**

**Pierre Veltz**, président du **conseil scientifique de l'IHEDATE**, représentant l'École des Ponts ParisTech et Sciences Po

## Les partenaires



UNION EUROPEENNE

Le projet « Benchmark européen et colloque sur l'aménagement du territoire en Europe » est co-financé par l'Union européenne. L'Europe s'engage en France avec le Fonds européen de développement régional



ASSOCIATION DES AUDITEURS

