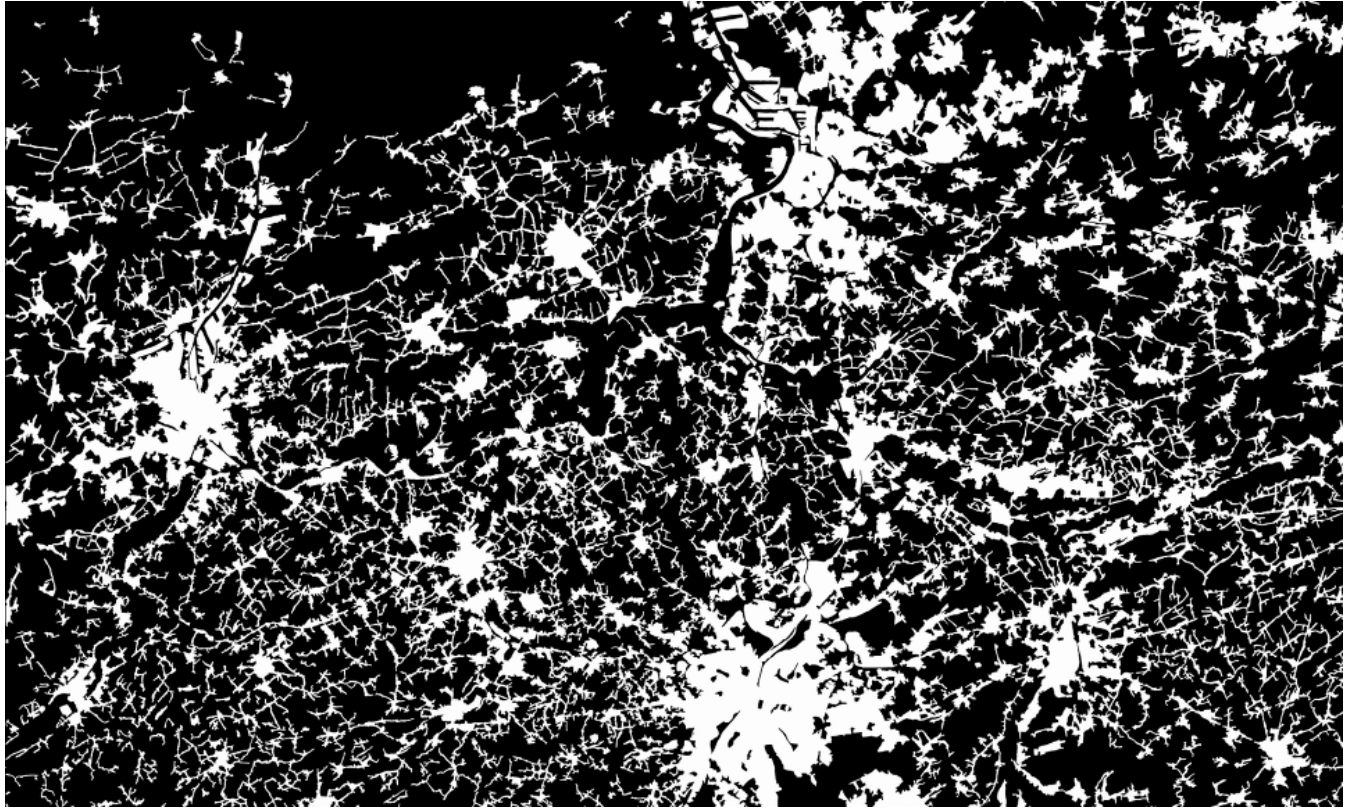


**STADS  
BOUW  
MEESTER**

Anvers Demain

**Valerie Van de Velde**





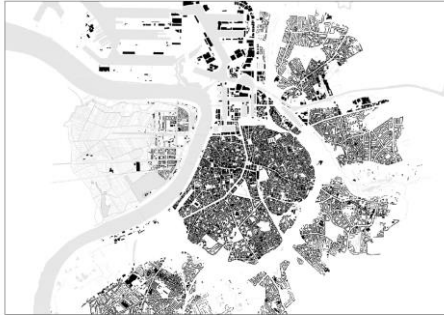
FLANDRE: LA VILLE DIFFUSE



1859



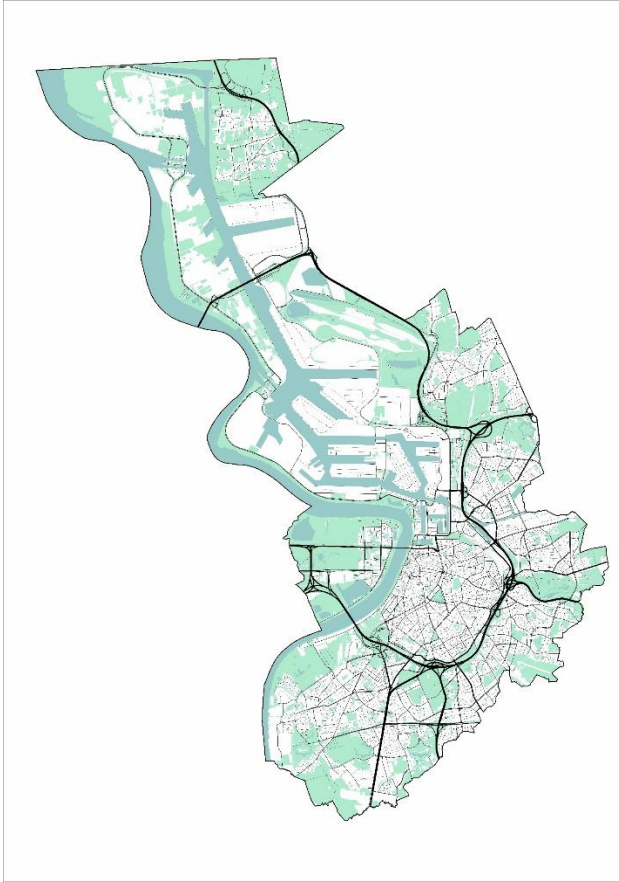
1914



1968

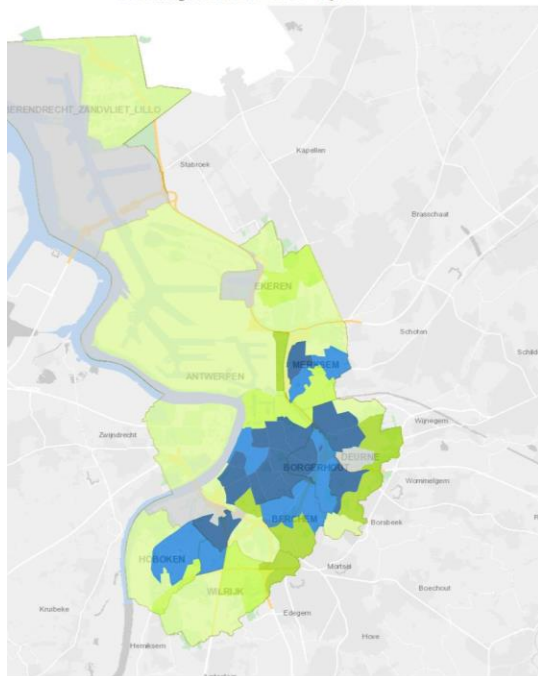


2016



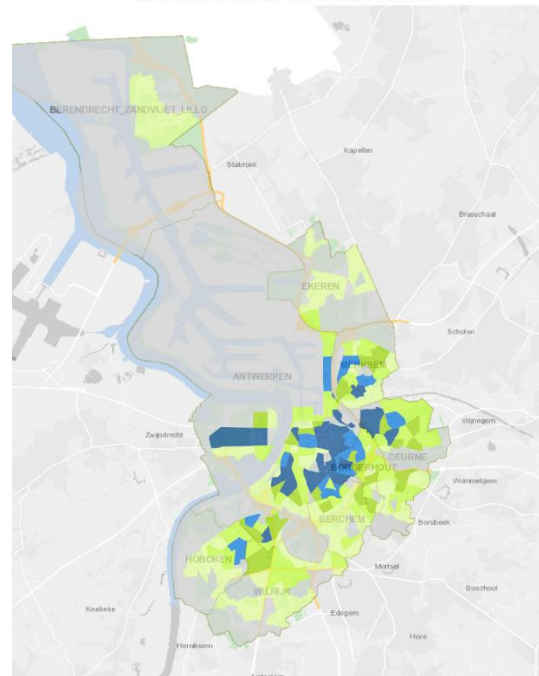
- **Superficie de la ville: 204 km<sup>2</sup>**
- **Superficie du port: 74 km<sup>2</sup>**
- **565.000 habitants**
- **56% origine étrangère \***
- **176 nationalités**
- **Pourcentage de propriétaires occupants: 42%**
- **Logements sociaux: 25.700 (10%)**
- **301.000 emplois**
- **11% de l'emploi en Flandre**

Bevolkingsdichtheid - 2024 - Wijken



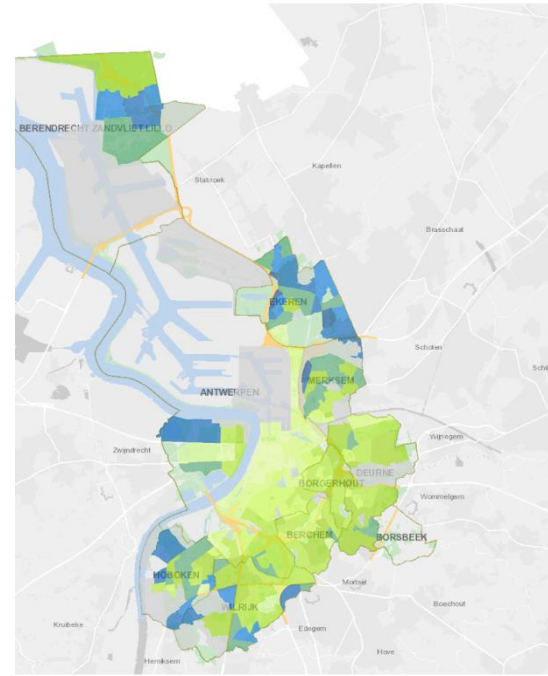
Densité de population

aantal OCMW steuntrekkers - 2023 - Buurten



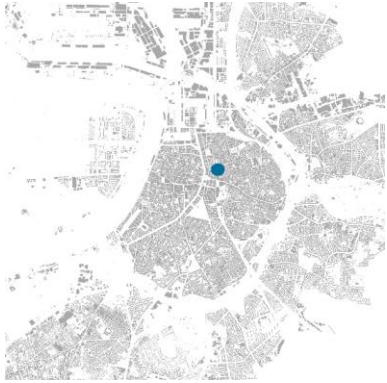
Bénéficiaires du OCMW

% door eigenaar bewoonde woningen - 2023 - Buurten



Pourcentage de logements avec propriétaires occupants

- Trois projets innovants: Zone de la Gare Centrale





- Trois projets innovants:  
Schipperkwartier ('Quartier des  
Marins')



- Trois projets innovants: Park Spoor Noord (2008/9)

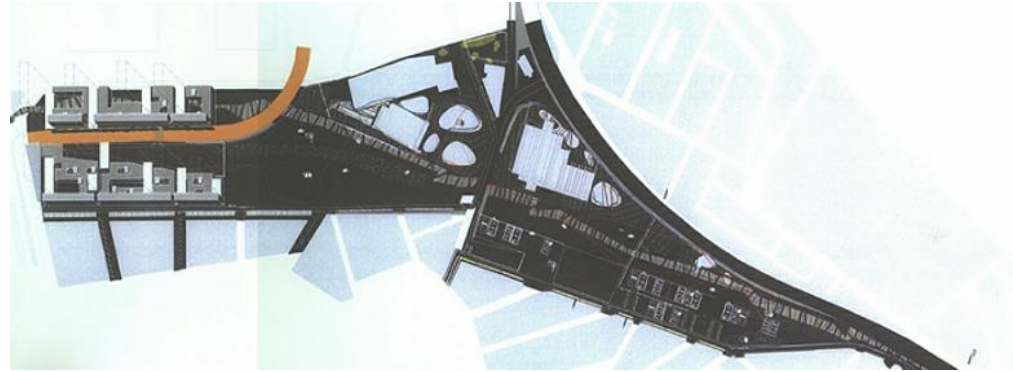


L'ÉVOLUTION DE LA PLANIFICATION  
1970-2006

## Point de basculement:

- **Park Spoor Noord (2008/9)**

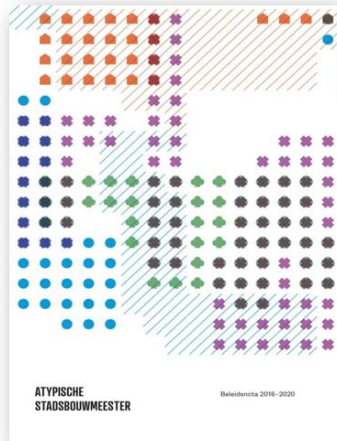
- 18 ha parc et 6 ha développement
- “Parc pour la ville et jardin pour le quartier”



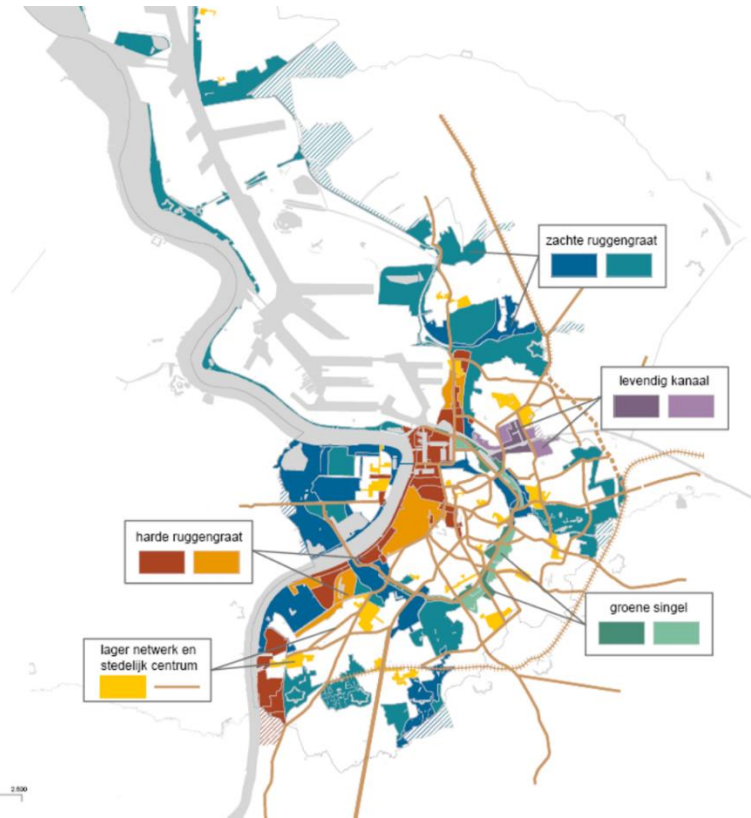
*Secchi & Viganò*



L'ÉVOLUTION DE LA PLANIFICATION  
1970-2006



- **Stadsbouwmeester**
  - René Daniëls (1999 - 2005)
  - Kristiaan Borret (2006 - 2014)
  - Christian Rapp (2016 – 2025)
- **Mandat de 5 ans et position indépendante**
- **Chambre de qualité**
- **Organisation des compétitions d'architecture**
- **Research by design**
- **Échange de connaissances**



- “Renovatio urbis”
- 5 espaces stratégiques
- 7 images

## Eilandje

- 2002: masterplan + plans de qualité d'image



HARD SPINE

## Eilandje

- Phase 1: Anciens docks, Montevideo, Cadix
- Phase 2: 'Port urbain innovant': l'accent sur les activités économiques



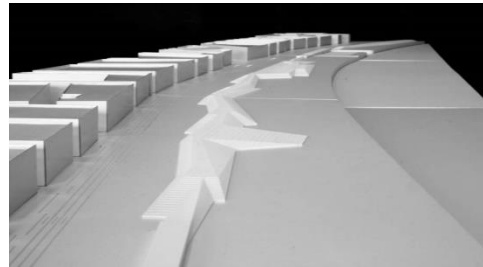
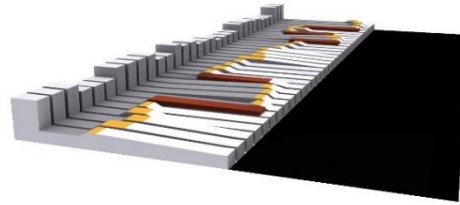
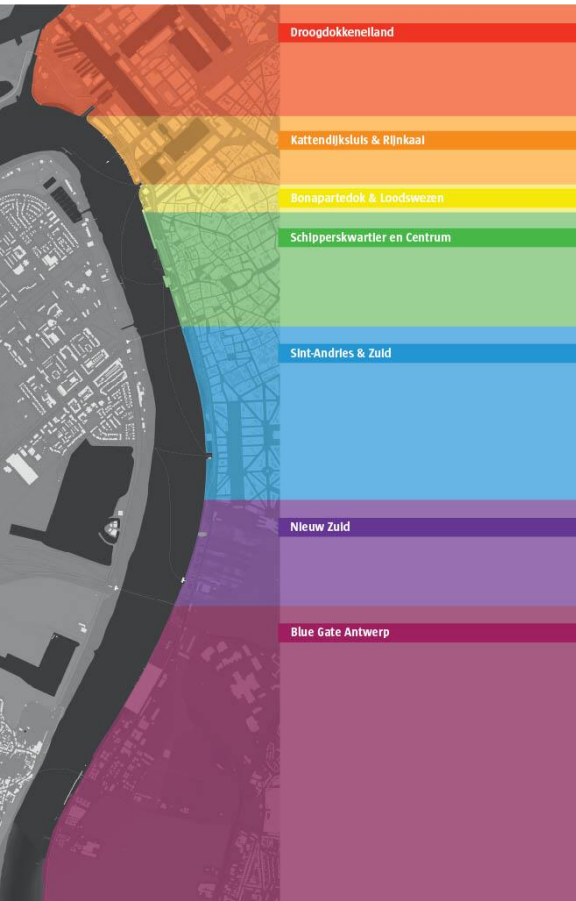
**HARD SPINE**



*Schengenplein, PT  
architecten*

## Les Quais de l'Escaut

- 2009: masterplan
- 7 zones



*PROAP et WIT architecten*



## Les Quais de l'Escaut

- Sint-Andries & Zuid
- Droogdokkenpark



HARD SPINE



*Secchi & Viganò*

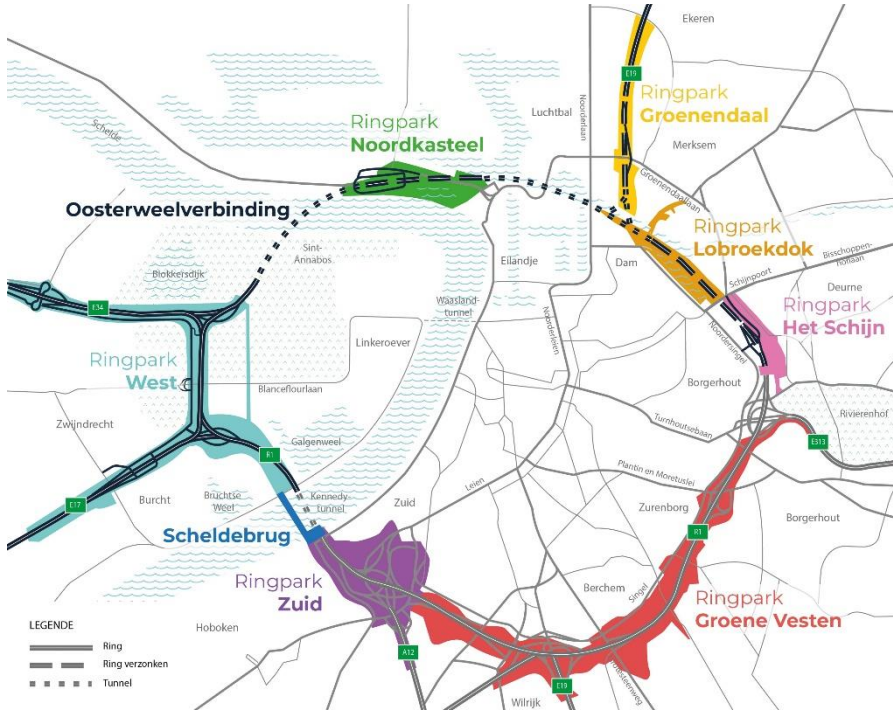
## Nieuw Zuid

- Promoteur privé: Triple Living
- 2011: masterplan
- 2000 logements, équipements urbains, nouveaux parcs, réseau de chaleur collectif, ...



**HARD SPINE**

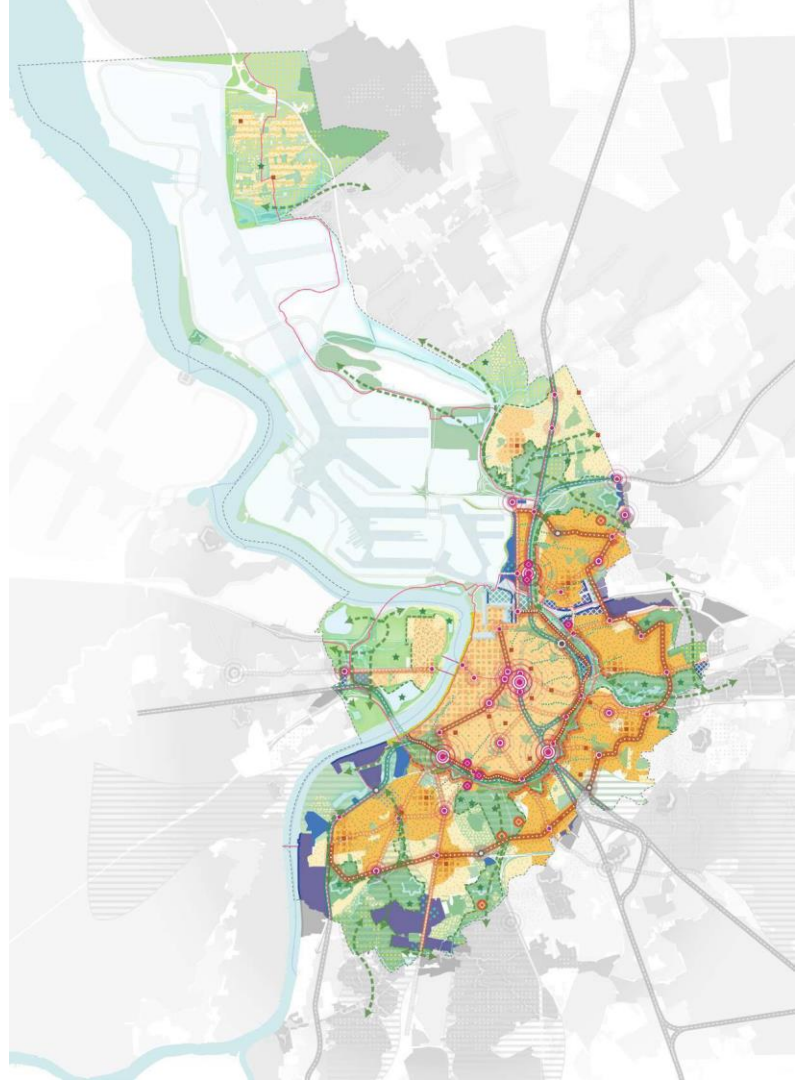




- De projet d'infrastructure à projet d'habitabilité
- Co-creation







### 3 Thèmes



*La ville résidentielle dynamique*



*La ville réseau intelligente*



*Le paysage résilient*



*Fierensblokken, Happel Cornelisse Verhoeven*



*'t Groen Kwartier*



*Plan vert local de Deurne*



*Masterplan Rives  
de l'Escaut,  
Bureau Bas Smets*



*Parc Groot Schijn*



*Tuinstraat Lange  
Ridderstraat*

**PLAN VERT**



*De Urbanisten, Witteveen+Bos et Common Ground*



*Wim Saerensplein, Deurne*



**ZUIDPARK**

*Tractebel, ADR Architects, Georges Descombes en coöperatie met Les Eclairistes Associés & Erik De Waele*

7 zones



L'Escout



Intra muros



Ceinture du XXe siècle



Ville autour du Ring



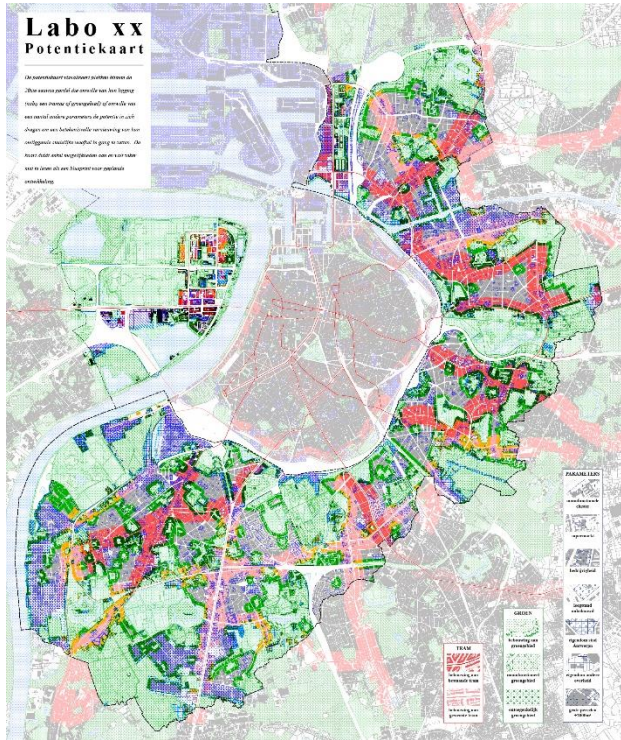
Rive gauche



Zone du canal



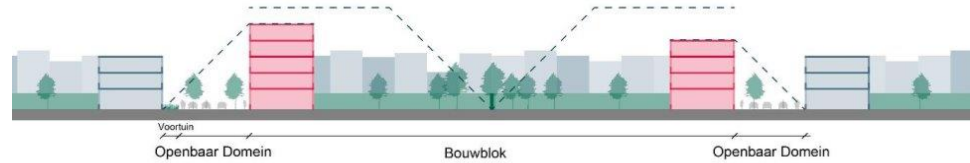
Districts du nord



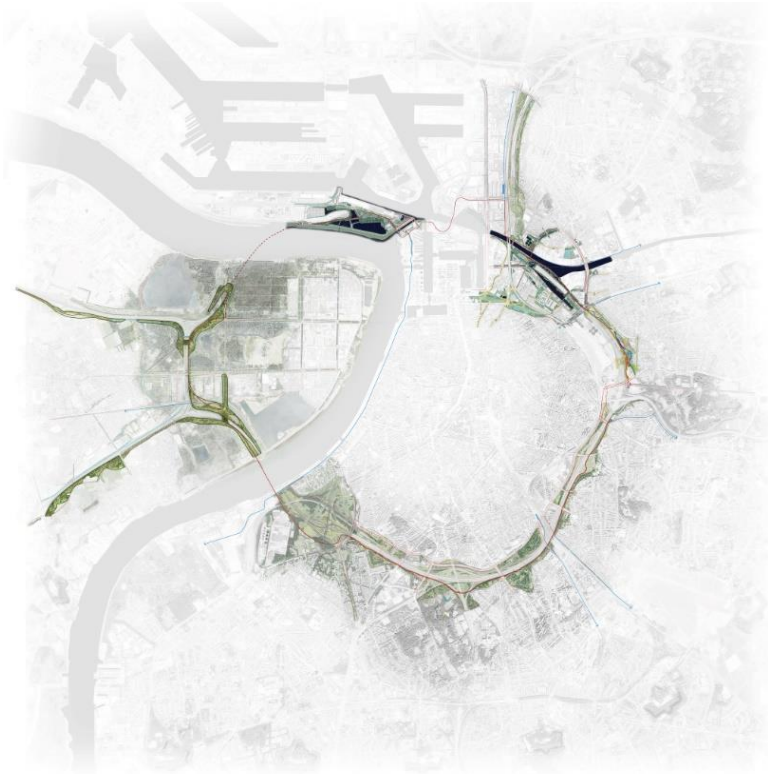
**Labo XX**

## “Reconvertio suburbis”

- ~ renovatio urbis ceinture du 19ème siècle
- “Acupuncture” de la ceinture du 20ième siècle



**Lignes directrices pour la transformation**



PARCS DU RING ET VILLE  
AUTOUR DU RING



RINGSTAD  
Spitkruiskaart



ZEE-LETTINGEN

- 0-100m
- 100-200m
- 200-300m
- 300-400m
- 400-500m
- 500-600m
- 600-700m
- 700-800m
- 800-900m
- 900-1000m

BOUWRIJEN

- 1-2 verdiepingen
- 3-4 verdiepingen
- 5-6 verdiepingen
- 7-8 verdiepingen
- 9-10 verdiepingen
- 11-12 verdiepingen
- 13-14 verdiepingen
- 15-16 verdiepingen
- 17-18 verdiepingen
- 19-20 verdiepingen



Merci pour votre attention!

**STADS  
BOUW  
MEESTER**



Valerie Van de Velde

[valerie.vandevelde@antwerpen.be](mailto:valerie.vandevelde@antwerpen.be)

