

PLAN GUIDE DES ESPACES PUBLICS

Pôle proximité

Avancement de la démarche et perspectives

mercredi 29 novembre 2023



LE PLAN GUIDE AGIT SUR :

MOBILITÉS ET PARTAGE MODAL

Piétons

Vélos

Transports en commun

Jalonnement

Circulation

Stationnement

Logistique

NATURE EN VILLE ET COHÉSION SOCIALE

Jardins, parcs et
espaces verts

Qualité
environnementale

Cycle de l'eau

Accessibilité
et inclusivité

Bien-être et santé

Equipements et services

CADRE URBAIN ET PAYSAGER

Perspectives
et points de vue

Ambiances

Identités

Mobilier

Matériaux et
revêtements

Portes et transitions

UNE DÉMARCHE TRANSVERSALE MÉTROPOLE ET VILLE

COORDINATION TECHNIQUE GLOBALE

AGURAM / DMEP / pôles IEP, PJEN, urbanisme

- > Rencontres services ville et Métropole
- > Séance de travail interservices
- > Réunions interservices environnement et DMEP
- > Réunions avec l'ABF

ÉLUE RÉFÉRENTE

Béatrice AGAMENNONE

- > Présentation pôle proximité Mme Daussan-Weizman
- > Présentation Mme Masson-Franzil (janvier 2023)
- > Présentation Maire-Président + Blaise Taffner et Rachel Burgy

Les espaces publics concernés

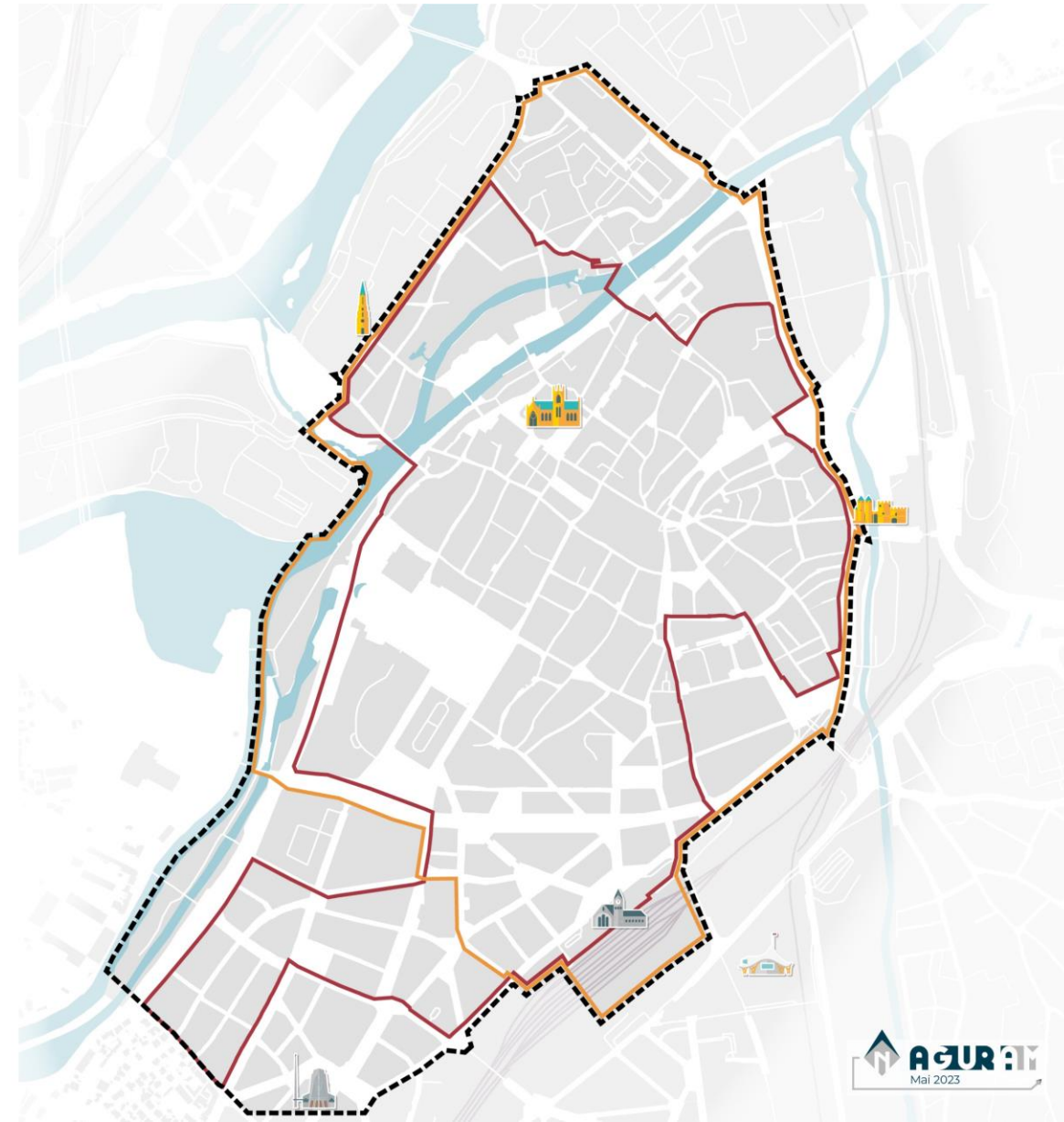
Axes et linéaires de circulation

Lieux de rencontres / distribution

Espaces de nature en ville

Périmètre d'intervention

(200 ha)

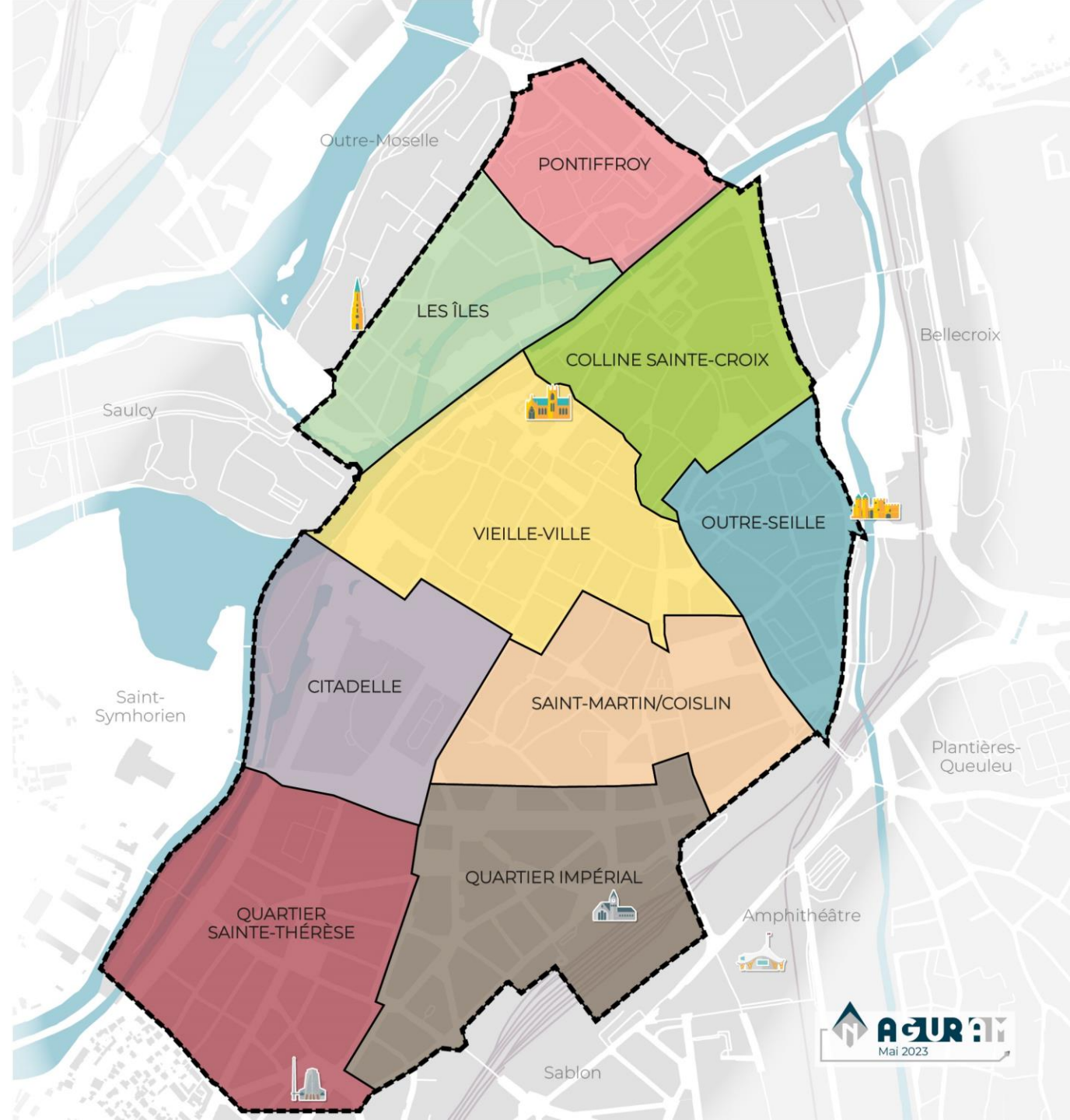


-  Périmètre du Plan guide des espaces publics
-  Périmètre de l'Opération de revitalisation du territoire (ORT)
-  Périmètre du Site patrimonial remarquable (SPR)

0 250 500 m

Sources : AGURAY

Plan Guide des Espaces Publics LES PRINCIPAUX ENSEMBLES URBAINS

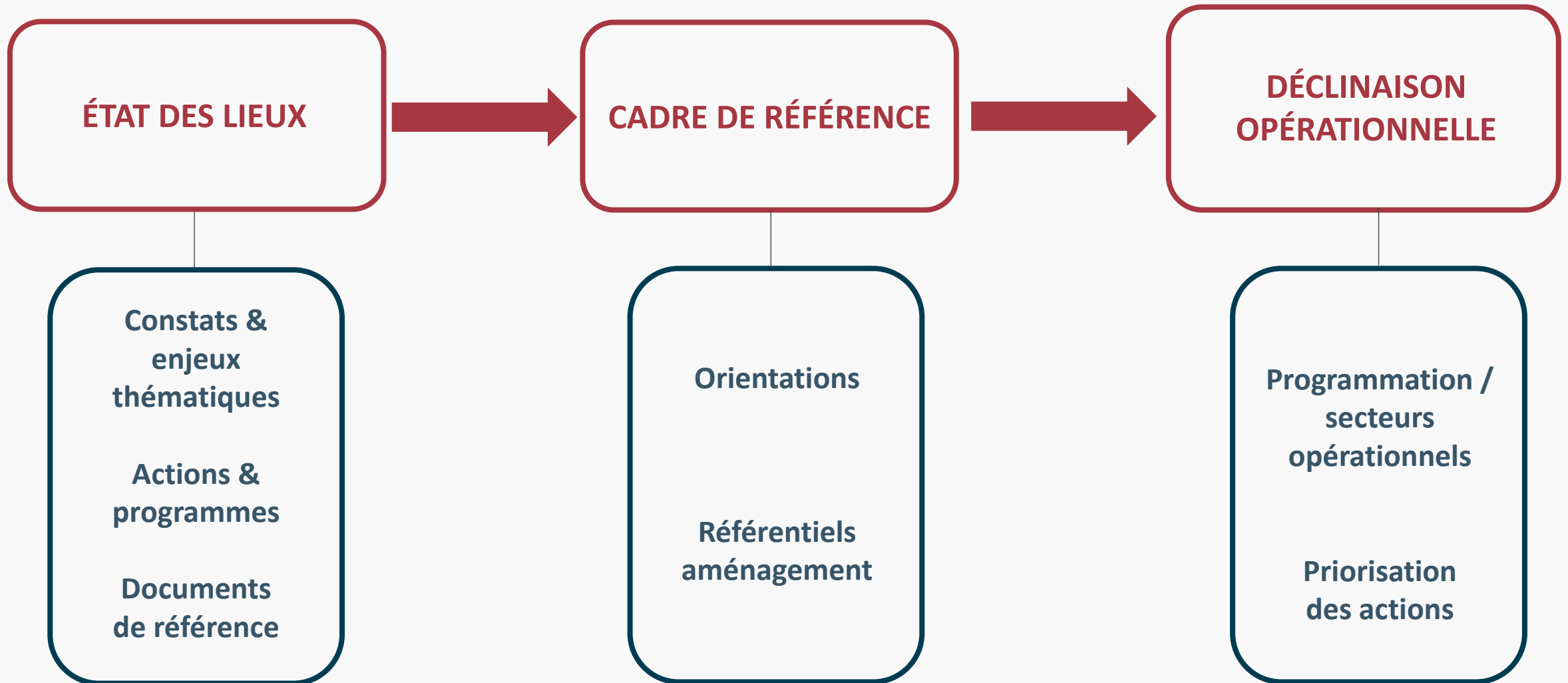


 Périmètre du Plan guide des espaces publics

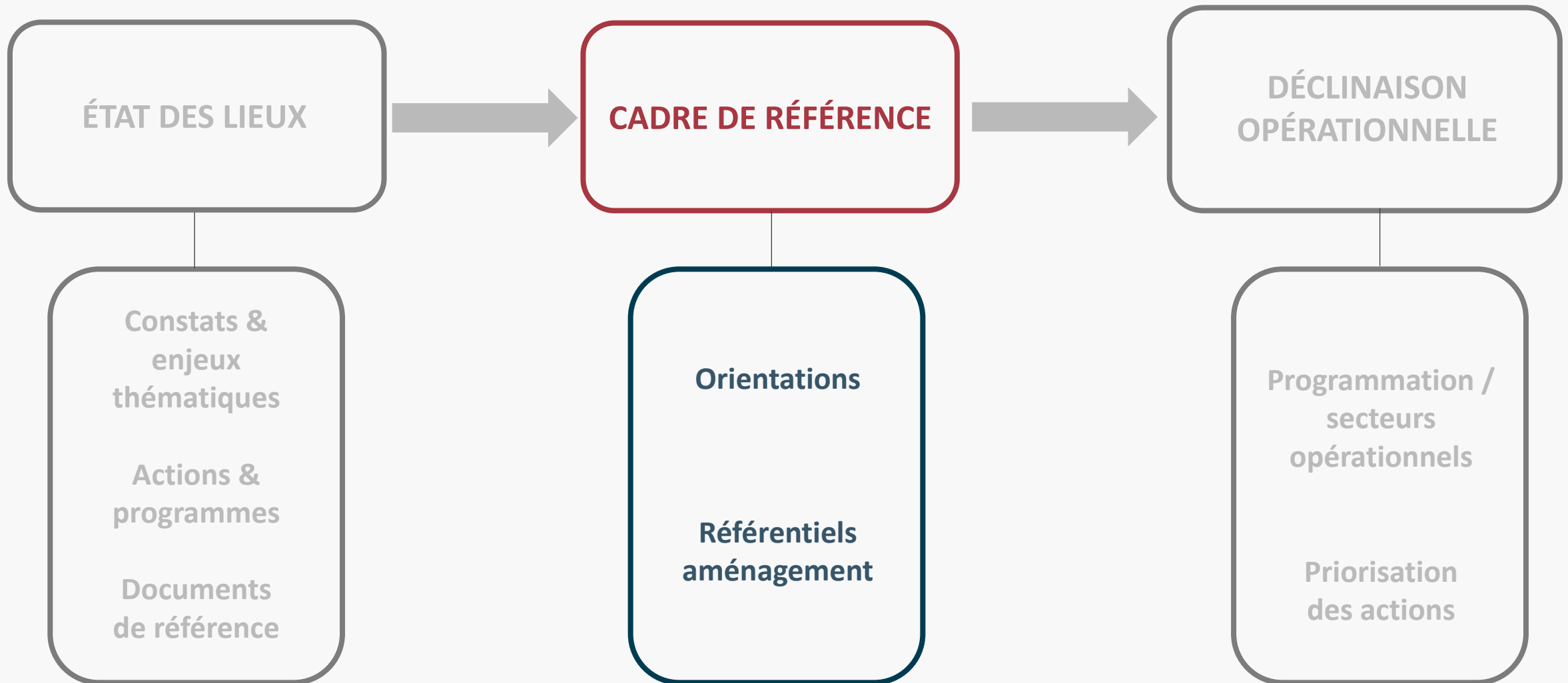
0 250 500
m

Sources : AGURAM

STRATÉGIE OPÉRATIONNELLE



STRATÉGIE OPÉRATIONNELLE





QUELLE PLACE POUR LES PIÉTONS ?

Plan Guide des Espaces Publics CONFORTER LA DIMENSION PIÉTONNE DU CENTRE-VILLE

Renforcer le réseau piéton structurant
magistrales piétonnes :

— à conforter

--- à créer

axes piétons structurants :

— à conforter

--- à créer

Aménager les accès/portes :

● au plateau piétonnier

● au centre-ville

■ Améliorer les traversées piétonnes
complexes

○ Périmètre du Plan guide des espaces publics

0 250 500
m

Sources : ACURAM



CRÉER DES MAGISTRALES PIÉTONNES

Des propositions **complémentaires** avec les **projet engagés** (rues Serpenoise, des Allemands, Enfournirue, Foch, METTIS C)



Projet Serpentine



Rue des Allemands



Allée Saint-Médard



Rue des jardins



Place Saint-Nicolas



QUELLE PLACE POUR LES CYCLISTES ?



Plan Guide des Espaces Publics

CRÉER UN ENVIRONNEMENT CONFORTABLE ET SÉCURISÉ POUR LES CYCLISTES

Conforter le réseau cyclable structurant :

ceinture cyclable

— existant

••• en cours / en projet

itinéraires intercommunaux

— existant

••• à créer/renforcer

● Aménager les principaux accès au plateau piétonnier

Accroître et structurer l'offre de stationnement vélo / EDPM :

P à forte capacité

••• à faible capacité

■ Sécuriser les traversées cyclables complexes

⊞ Périimètre du Plan guide des espaces publics

0 250 500 m

Sources : ACURAM



CRÉER UNE CEINTURE CYCLABLE



Avenue Foch



Moyen Pont



Quai Paul Vautrin



Place Mazelle

Exemples
des Voies
Lyonnaises à
Lyon





APAISEMENT ET PARTAGE DES ESPACES



Plan Guide des Espaces Publics POUR SUIVRE L'APAISEMENT ET LE RÉÉQUILIBRAGE MODAL

- Apaiser les voies d'accès au plateau piétonnier

Compléter le « plan marguerite »

- existant
- à étudier

P Parkings en ouvrage

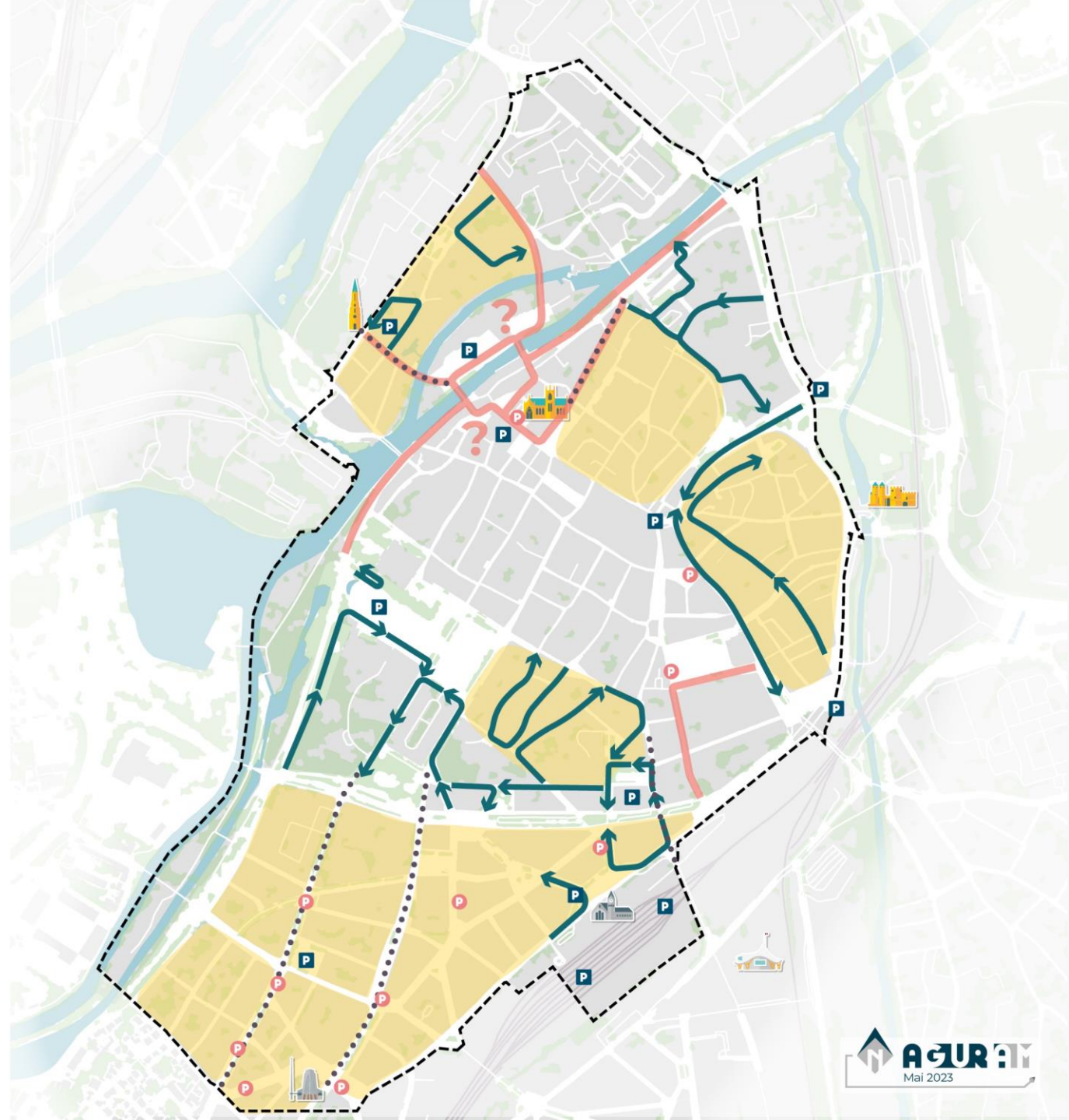
P Réinvestir certaines poches de stationnement stratégiques

■ Généraliser et homogénéiser les zones apaisées

○ Périmètre du Plan guide des espaces publics

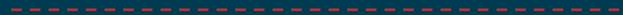


Sources : ACURAM





METZ
VILLE JARDIN(S)



DÉCLINAISON DE LA VILLE JARDIN(S)

Jardins de poche



Jardins de ville



Parcs urbains



Parcs à rayonnement
métropolitain



Place Saint-Nicolas



Square Camoufle



Jardins du Grand Séminaire

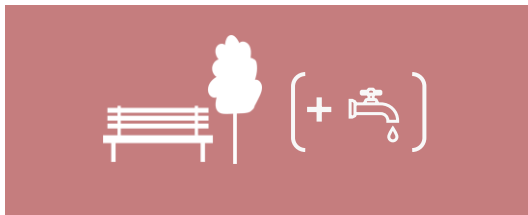


Plan d'eau et ses abords



Plan Guide des Espaces Publics
DES ESPACES-RELAIS À PORTÉE DE MAIN :
LES JARDINS DE POCHE

Placettes végétalisées (une strate végétale), surface modeste, petit équipement (assise, poubelle), point d'eau potable si nécessaire

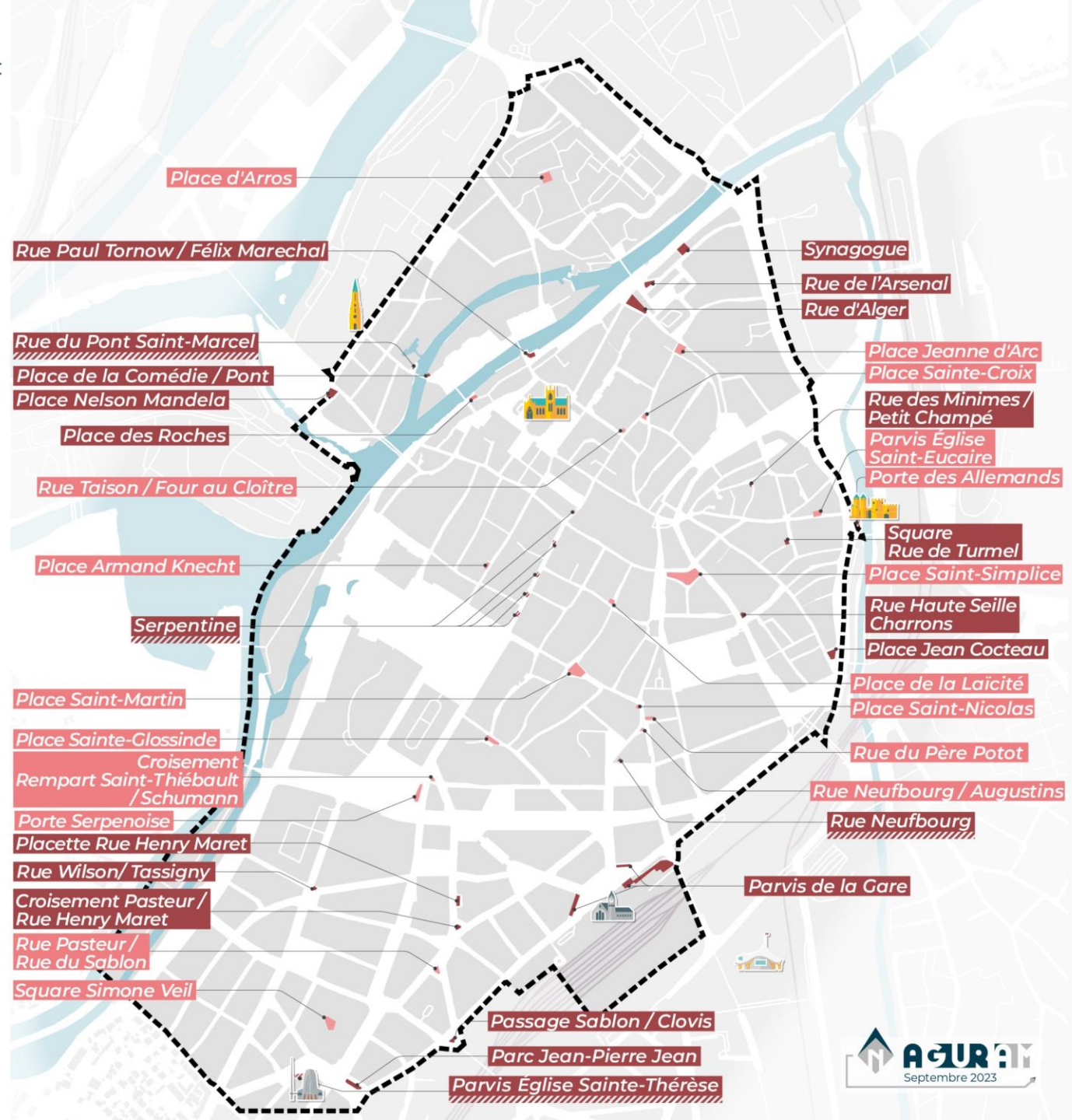


- existants / à valoriser
- à renforcer
- à créer / à réaménager

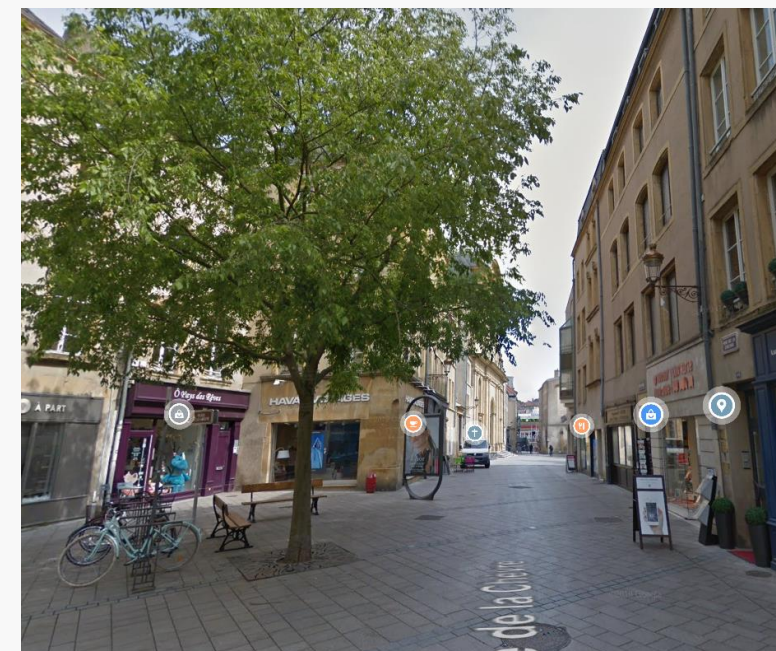
Périmètre du Plan guide des espaces publics



Sources : ACURAM



PLUS DE 40 JARDINS DE POCHE



place de la Laïcité – à valoriser



« square » rue Turmel - à renforcer

> Assises / Désimperméabilisation - végétalisation
(en lien avec l'objectif de verdissement d'Outre-Seille)



rue du Pont Saint-Marcel – à créer

> Assises / Poubelles / Végétalisation?
(en lien avec la magistrale et la voie structurante piétonne)

Plan Guide des Espaces Publics

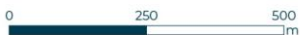
DES ESPACES DE NATURE INTERMÉDIAIRES : LES JARDINS DE VILLE

Espaces végétalisés (2 strates, taux de végétation >50%), surface assez modeste, « équipés » (chemins, bancs, poubelles, jeux / aménagements ludiques, points d'eau potable si nécessaire)



- existants / à valoriser
- à renforcer
- ▨ à créer / à réaménager

⬡ Périmètre du Plan guide des espaces publics



Sources : AGURAM



17 JARDINS DE VILLE



square Sœur Hélène - à renforcer

> Assises / Chemins / Point d'eau potable?
(en lien avec la magistrale piétonne Rue du Neufbourg)
+ Gestion différenciée.



jardin Fabert- à créer

> Végétalisation / Chemins / Aménagements ludiques - jeux

Plan Guide des Espaces Publics

UNE OFFRE D'ESPACES STRUCTURANTS :
LES PARCS URBAINS ET À RAYONNEMENT
MÉTROPOLITAIN

Espaces bien végétalisés
(3 strates, taux de végétation
>70%), surface relativement
importante, bien « équipés »
(chemins, bancs, poubelles,
jeux / aménagements
ludiques, points d'eau
potable).

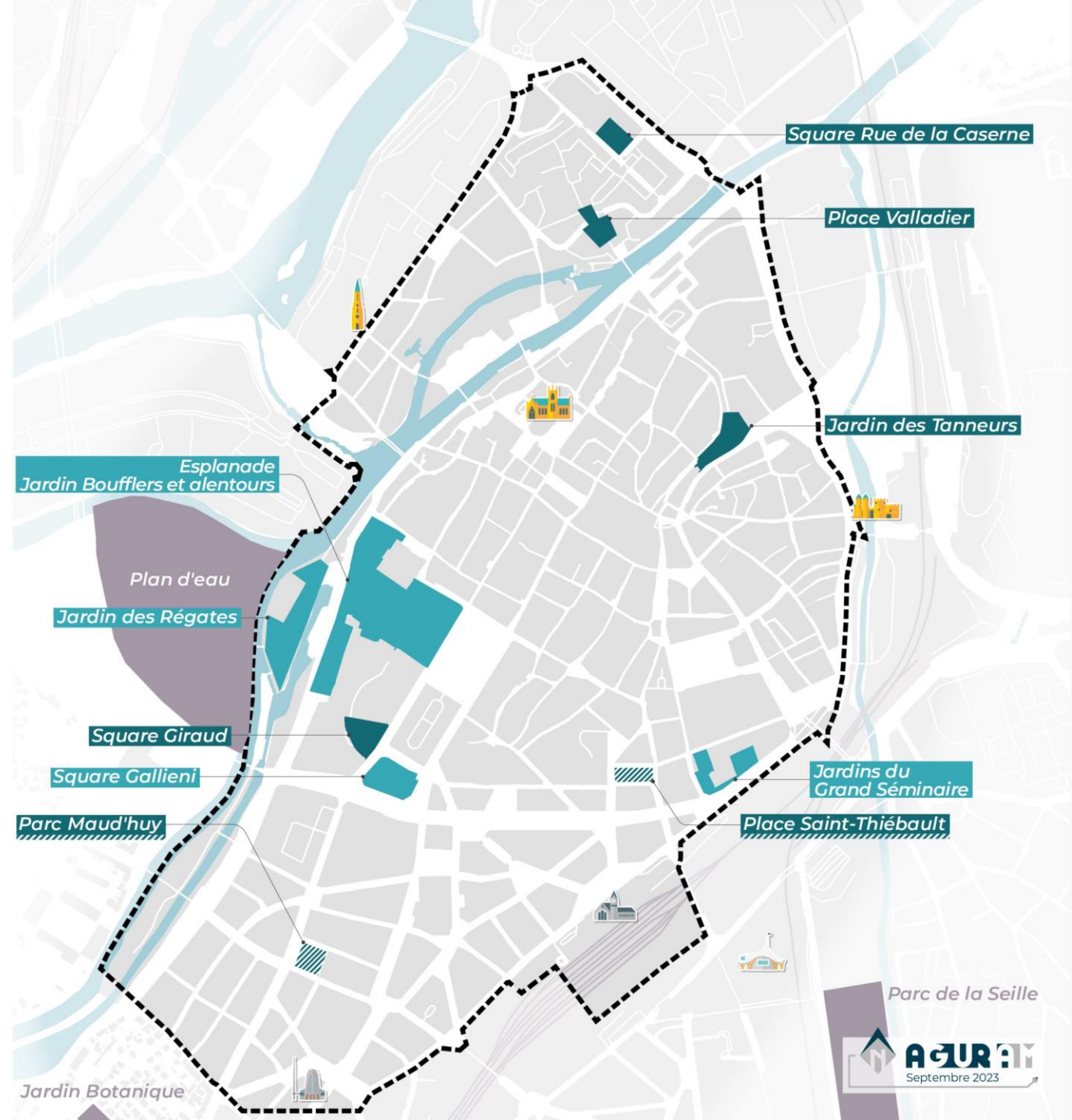


- existants / à valoriser
- à renforcer
- à créer / à réaménager
- parcs à rayonnement métropolitain

Périmètre du Plan guide des espaces publics

0 250 500
m

Sources : ACURAM



10 PARCS URBAINS



Jardins du Grand Séminaire – à valoriser

> Valorisation des accès, organisation d'évènements ?



Jardin des Tanneurs – à renforcer

> Création d'aménagements ludiques / Point d'eau potable / bassin / forum
+ valorisation des accès Rue des Murs et Rue des Tanneurs



Place Maud'Huy > Parc Maud'Huy

> Renforcement de la végétation / Création d'aménagements ludiques - jeux / Point d'eau potable
(en lien avec voie structurante piétonne Av. Lattre de Tassigny)

CRITÈRES DE MISE EN ŒUVRE POUR LES PARCS URBAINS

Principes	Critères de base / invariants	Critères optionnels / complémentaires	Articulation à prévoir
Qualité environnementale	Trois strates végétales : herbacée, arbustive et arborescente	mobilier urbain favorable à la biodiversité sur poteaux ou rambardes de sécurité (accompagnés de plantes couvre-sols ou de grimpantes par exemple)	Trame verte urbaine messine
	Densité de végétation estimée > 70%		
	revêtements perméables à l'eau (dalles engazonnées, pavées drainants, stabilisé renforcé...) ou infiltration sur site		
Sécurité et accessibilité	Chemins piétons dédiés, confortables et accessibles PMR (largeur minimum / revêtements ?)	revêtements à albédo élevé pour limiter le stockage de la chaleur (couleurs claires)	SDAL / Trame noire
	éclairage adapté sur l'ensemble de l'espace (espace traversé la nuit ou au contraire fermé?)	adaptation de l'éclairage pour limiter la pollution lumineuse et réduire les consommations d'énergie (Abaissement de l'intensité, extinction, baisse de la température)	
Confort d'usage (équipements et services)	plusieurs assises (bancs, fauteuils...)	espaces conviviaux si pertinent (tables repas...)	magistrales et axes piétons structurants
	mobilier de rafraîchissement (point d'eau potable / brumisateur / jeu d'eau)	plusieurs points d'eau potable si possible et pertinent / reconfiguration fontaine ou mobilier de rafraîchissement si déjà présent	
	WC accessible PMR (à vérifier auprès du service propreté urbaine)	signalisation distancielle si WC accessible PMR présent dans un périmètre < à 200 m	
	poubelles (modèle, taille et quantité à adapter au contexte)		
	équipement ludique ou sportif : jeux pour enfants, design actif, agrès sportifs (accessibles PMR et inclusifs ?)	plusieurs équipements si possible et pertinent	
	stationnement vélo capacitaire (10 arceaux minimum)	> 10 arceaux selon contexte / fréquentation / pertinence	
Signalétique / identité	cohérence d'ensemble du mobilier urbain avec le contexte patrimonial (mobilier "espaces verts" ou mobilier de l'ensemble urbain?)	table d'orientation (selon pertinence)	signalétique touristique
	valorisation des accès et de l'identité (panneau)		
	signalisation distancielle dans un périmètre restreint (rues adjacentes).	œuvres d'art / fontaines ornementales	



PORTES ET TRANSITIONS

Plan Guide des Espaces Publics

VALORISER LES PORTES ET TRANSITIONS

 Aménager des accès à l'hypercentre fonctionnels et vecteurs d'identité

Valoriser les accès au centre-ville :

 Portes minérales / architecturées

 Portes végétales

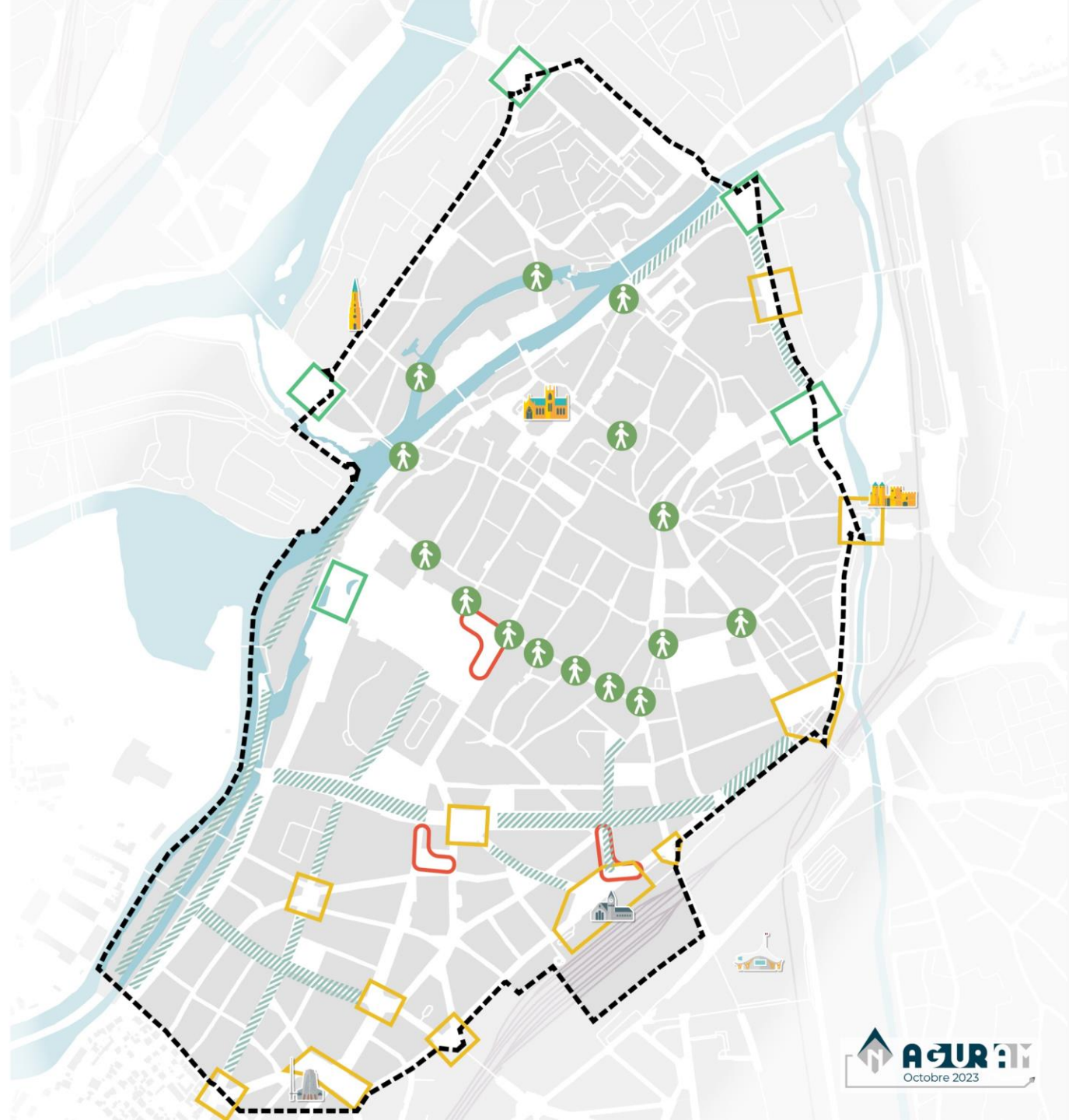
 Portes d'échanges TCU

 Transitions et séquences paysagères

 Périmètre du Plan guide des espaces publics

0 250 500
m

Sources : ACURAM





Rue du Moyen-Pont



Rue des Huiliers



Place Jean Moulin



Quai du Rimport



IDENTITÉS ET PATRIMOINES

Plan Guide des Espaces Publics

CONFORTER LA VALEUR PATRIMONIALE
ET PAYSAGÈRE DES ENSEMBLES URBAINS
ET PATRIMONIAUX

Affirmer l'identité des ensembles urbains
par un « vocable » cohérent (matériaux,
revêtements, mobiliers, ambiances)



— Traiter les faubourgs en « cours urbaines »

● Revaloriser certains espaces caractéris-
tiques (places, parvis, etc.)

(Ré)ouvrir les perspectives et points de vue
remarquables :

 conforter / valoriser

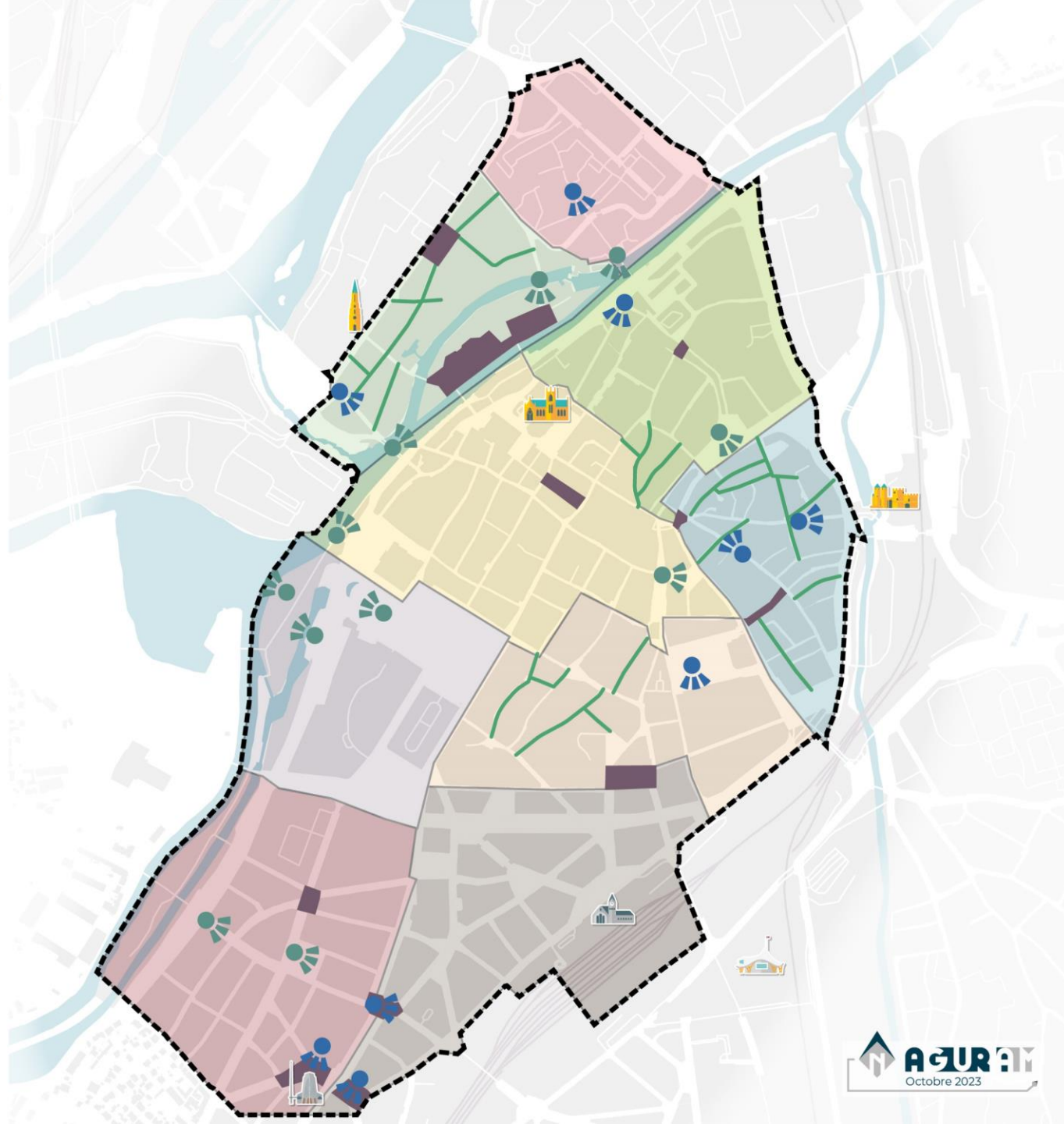
 restaurer / dégager

Accompagner les actions de végétalisation
citoyennes (pieds de façade, jardinage, etc.)

 Périmètre du Plan guide des espaces publics

0 250 500
m

Sources : ACURAM



CRITÈRES "COHÉRENCE ET IDENTITÉ DES ESPACES" - EN COURS DE DÉFINITION

Identifier une palette de matériaux / revêtements / mobiliers à privilégier ou à éviter selon les ensembles urbains ou patrimoniaux



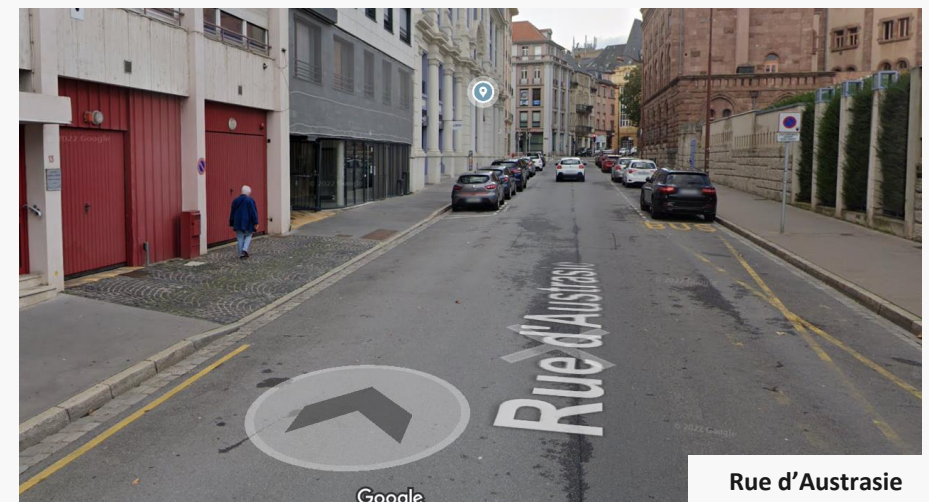
Place Charles de Gaulle



Rue Gambetta



Rue du Sablon



Rue d'Austrasie



CRITÈRES "TRAITEMENT DES CŒURS DE FAUBOURG"— EN COURS DE DÉFINITION



Rue Mabilie



Rue Saint-Eucaire



Rue Saint-Gengoulf



Toul



6 ORIENTATIONS POUR LE CENTRE-VILLE DE DEMAIN

1/ CONFORTER LA DIMENSION PIÉTONNE
DU CENTRE-VILLE

2/ CRÉER UN ENVIRONNEMENT CONFORTABLE
ET SÉCURISÉ POUR LES CYCLISTES

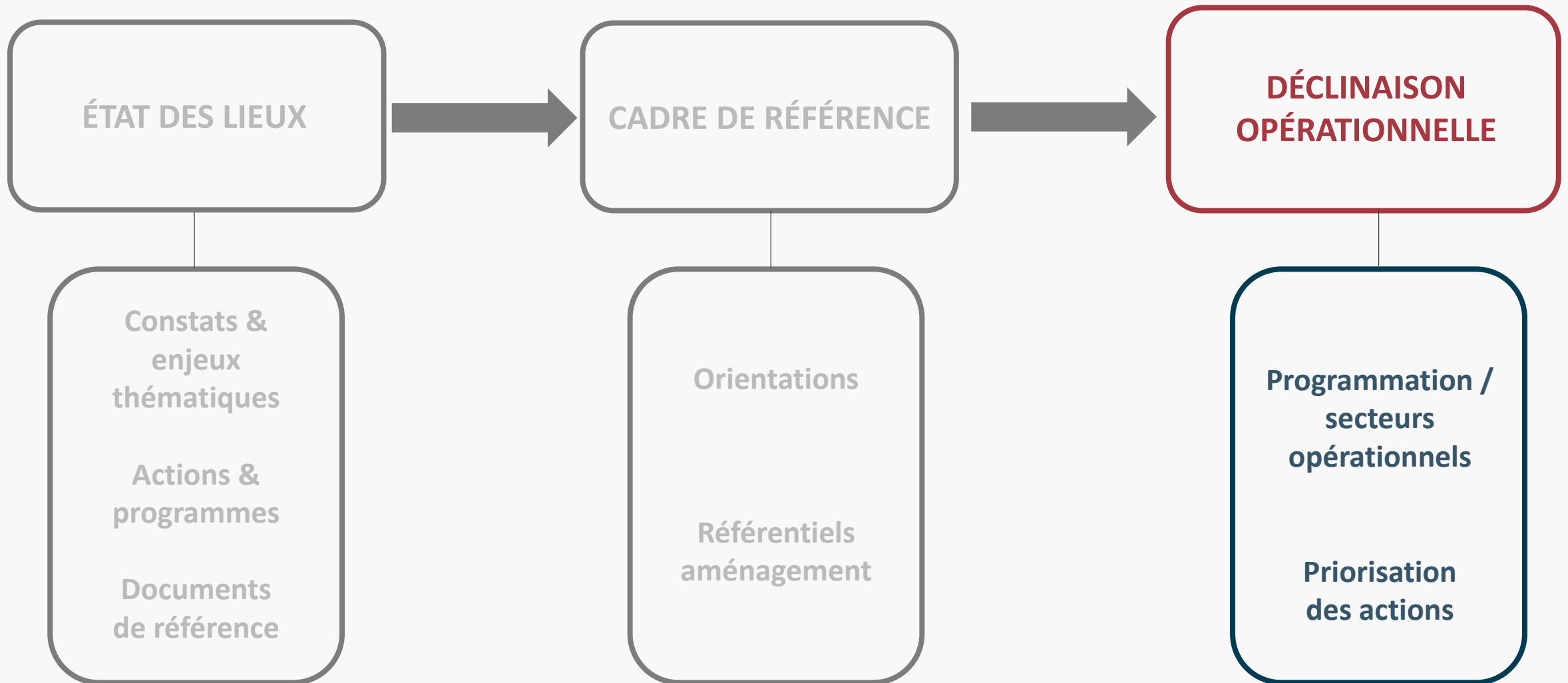
3/ POURSUIVRE L'APAISEMENT
ET LE RÉÉQUILIBRAGE MODAL

4/ DÉCLINER LE CONCEPT « METZ VILLE-JARDIN(S) »

5/ VALORISER LES PORTES ET LES TRANSITIONS

6/ VALORISER / RÉVÉLER LA VALEUR PATRIMONIALE
ET PAYSAGÈRE DES ENSEMBLES URBAINS

STRATÉGIE OPÉRATIONNELLE





PROGRAMMATION



60 SITES OPÉRATIONNELS ORGANISÉS EN 12 SECTEURS

Identifier les espaces où agir à court/moyen/long termes


Etablir un programme d'actions transversal pour chaque site : mobilité / partage modal / nature en ville / accessibilité / inclusivité / identité / paysage / ...

Prioriser les actions au regard des orientations politiques et des projets en cours ou programmés

Illustrer l'évolution d'une sélection d'espaces-types : principes d'aménagement, vues avant/après, références

Plan Guide des Espaces Publics SECTEURS OPÉRATIONNELS

1. Pontiffroy
2. Faubourg Saint-Marcel
3. Cathédrale / Comédie
4. Paixhans / Sainte-Croix
5. Plateau Piétonnier
6. Axe Cathédrale / Porte des Allemands
7. Coislin / Mazelle
8. Gare / Saint-Martin
9. Gambetta / Foch
10. Portes Nouvelle-Ville
11. Centralités Nouvelle-Ville
12. Interface Moselle

 Périmètre du Plan guide des espaces publics

0 250 500
m

Source : AOURAM



SECTEUR OPÉRATIONNEL - Axe Cathédrale / porte des Allemands

1 Poursuivre l'apaisement des pieds de Sainte-Croix

- ◆ valorisation de la liaison piétonne Sainte-Croix (rue Taison)
- ◆ rue Basse-Seille > rue de la Grève : sécurisation franchissement
- ◆ rues Prinerie, des écoles, d'Enfer, Enjurue, des murs / Saulnerie : homogénéisation traitement en "cour urbaine"



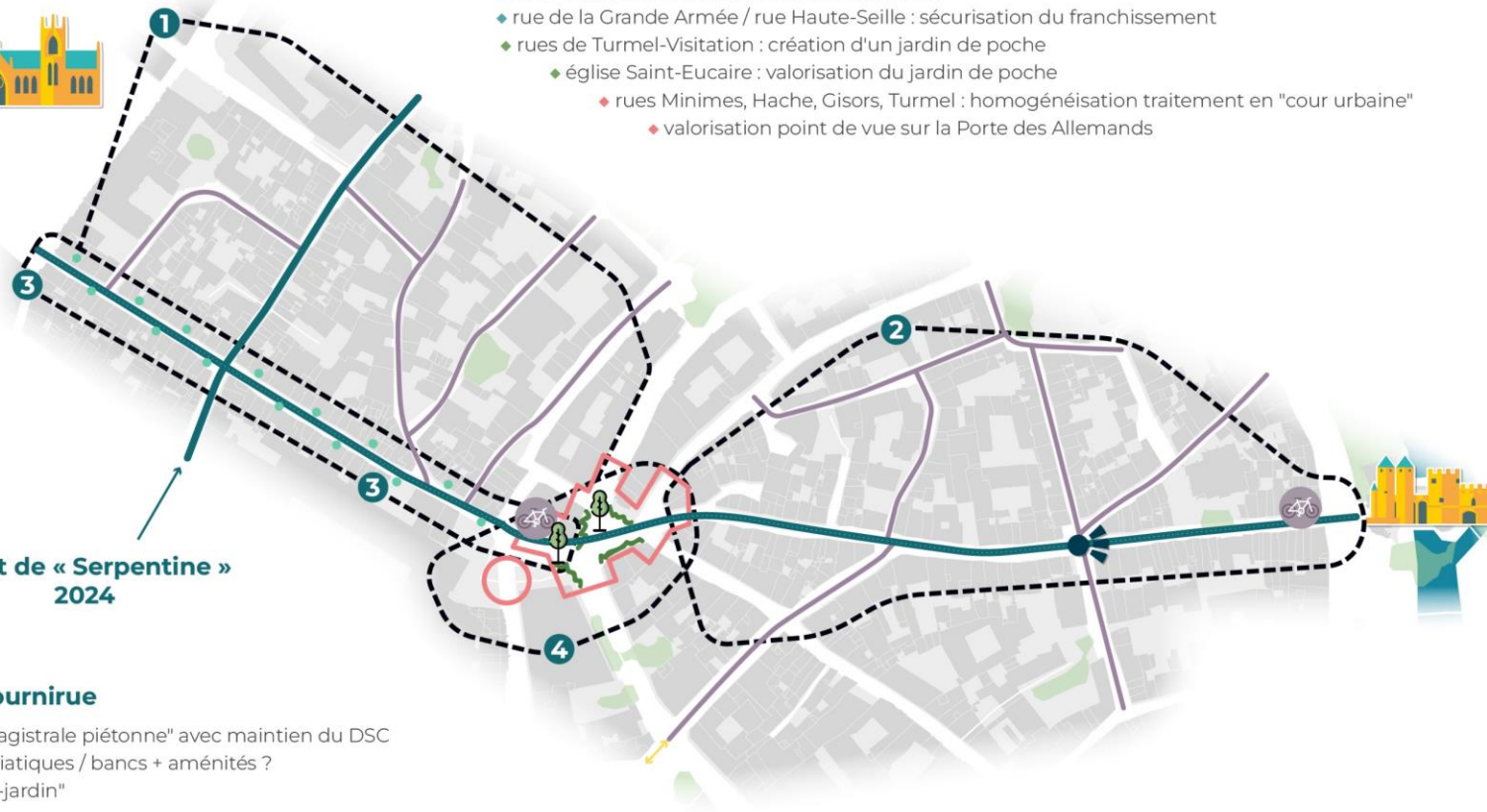
Projet de « Serpentine » 2024

3 Requalifier En Fournirue

- ◆ aménagement type "magistrale piétonne" avec maintien du DSC
- ◆ implantation appui ischiatiques / bancs + aménités ?
- ◆ végétalisation type "rue-jardin"

2 Reconfigurer la rue des Allemands et ses abords

- ◆ aménagement type "magistrale piétonne" avec intégration d'un DSC
- ◆ rues Minimés, Hache, Gisors, Turmel : classement en zone de rencontre / aire piétonne ?
- ◆ bvd Maginot : sécurisation du franchissement
- ◆ rue de la Grande Armée / rue Haute-Seille : sécurisation du franchissement
- ◆ rues de Turmel-Visitation : création d'un jardin de poche
 - ◆ église Saint-Eucaire : valorisation du jardin de poche
 - ◆ rues Minimés, Hache, Gisors, Turmel : homogénéisation traitement en "cour urbaine"
 - ◆ valorisation point de vue sur la Porte des Allemands



4 Requalifier l'entrée de ville Paraiges

- ◆ articulation avec magistrale piétonne En Fournirue <-> rue des Allemands
- ◆ continuité des aménagements vélo En Fournirue <-> rue des Allemands
- ◆ traitement de la trémie du parking Saint-Jacques ?
- ◆ aménagement paysager de l'entrée du parking Saint-Jacques et de la place des Paraiges
- ◆ aménagement type "accès plateau piétonnier" rue du Change
- ◆ valorisation de la porte d'entrée sur Outre-Seille (éperons / tête d'ilôt)

SECTEUR OPÉRATIONNEL - GARE / SAINT-MARTIN

1 Améliorer l'interface avec la vieille-ville

- ◆ rues Coëtlosquet / Lasalle : insertion liaisons structurantes vélo en mixité (zones apaisées / couloir bus) / étudier réorganisation circulation en lien avec Mettis C
- ◆ place Saint-Martin : renouvellement revêtement (inadpaté mobilités actives)
- ◆ rue Lassalle : implantation PAV enterré ?
- ◆ place Saint-Martin : "jardin de poche" à renforcer (désimperméabilisation / végétalisation)
- ◆ rues Coëtlosquet / Lasalle : insertion urbaine et paysagère METTIS C
- ◆ place Saint-Martin : renouvellement mobilier urbain ? (non patrimonial)

3 Valoriser la qualité patrimoniale du faubourg Saint-Martin

- ◆ étudier réorganisation circulation en lien avec Mettis C
- ◆ place Sainte-Glossinde : "jardin de poche" à valoriser (assises)
- ◆ intersection Rempart Saint-Thiébaud / rue Châtillon : désimperméabilisation / végétalisation
- ◆ homogénéisation traitement type "cour urbaine" en cœur de quartier

5 Aménager la magistrale piétonne gare / place Saint-Louis

- ◆ rues F. de Curel / Neufbourg / pl. Saint-Nicolas / fontaine : aménagement type "magistrale piétonne"
- ◆ rues F. Curel/Charlemagne : suppression poche de stationnement
- ◆ insertion urbaine METTIS C (plateforme pl. Saint-Nicolas) et cohabitation vélos
- ◆ avenue Foch : articulation ceinture vélo
- ◆ désencombrement / cohabitation usages : arrêts de bus / terrasses / stationnement vélo

6 Aménager la magistrale piétonne amphithéâtre / place Saint-Louis

- ◆ rue des Augustins : aménagement type "magistrale piétonne"
- ◆ gestion cohabitations piétons / vélos / terrasses
- ◆ avenue Foch : articulation ceinture vélo
- ◆ suppression / réinvestissement stationnement devant ancienne Institution Lasalle

2 restructurer la transition « square Sœur Hélène / place Saint Nicolas »

- ◆ articulation avec "magistrale piétonne"
- ◆ place Saint-Nicolas : insertion METTIS C (plateforme) / rééquilibrage modal / mixité des usages / désencombrement / suppression stationnement
- ◆ square Sœur Hélène / place Saint-Thiébaud : sécurisation franchissement piéton
- ◆ En Chandellerue : gestion en "rue-école" et développement offre de stationnement vélo
- ◆ place Saint-Nicolas et rue du Père Potot : "jardins de poche" à valoriser
- ◆ square Sœur Hélène : "jardin de ville" à renforcer (reconfiguration fontaine / assises)
- ◆ place Saint-Nicolas / rue de la fontaine : aménagement type "accès plateau piétonnier"
- ◆ renouvellement mise en lumière
- ◆ traitement homogène des revêtements et mobilier urbain
- ◆ mise en valeur du patrimoine bâti

4 Réaménager la place Saint-Thiébaud en « parc urbain »

- ◆ accessibilité PMR / inclusivité / sécurité / conflits d'usage terrasse restaurant
- ◆ articulation magistrales piétonnes / contournement vélo centre-ville / METTIS C
- ◆ aménagement type "parc urbain" (végétalisation, aménagements ludiques, points d'eau potable, renouvellement mobilier, reconfiguration fontaines)
- ◆ renouvellement / adaptation mobilier urbain et fontaines ?
- ◆ ouverture / perméabilité visuelle
- ◆ renouvellement mise en lumière





PERSPECTIVES



CONTENU DES LIVRABLES

Livrable 1 – État des lieux

- *Mobilités et partage modal*
- *Nature en ville et cohésion sociale*
- *Paysages et cadre urbain*

Livrable 2 – Stratégie opérationnelle

Orientations et référentiels

- *Marchabilité*
- *Cyclabilité*
- *Apaisement / partage modal*
- *Ville-jardin(s)*
- *Portes et transitions*
- *Patrimoines urbains et paysagers*

Programmation et priorisation des actions

- *60 sites opérationnels organisés en 12 secteurs*

PERSPECTIVES DE TRAVAIL

> Appui à la mise en œuvre opérationnelle du Plan Guide

- **Approfondissement des hypothèses de projet sur une sélection de sites (*actions à court et moyen termes*)**
 - végétalisation : square Turmel / Pont Saint-Marcel / ...
 - magistrales piétonnes > Cathédrale > porte des Allemands (+ Paraiges)
> Gare > République
 - places Saint-Thiébault / Philippe de Vigneulles / Maud'Huy
 - évolution circulation secteur Coislin
 - accès au plateau piétonnier (Moyen-Pont / rue des Huilliers / rue aux Ours)

À définir au regard priorités politiques de la fin du mandat

- **Démarches participatives avec usagers / habitants > place Philippe de Vigneulles / magistrales piétonnes**
- **Approfondissements thématiques : aménagements transitoires / urbanisme participatif / santé et bien-être**

> Valorisation de la démarche et de ses enseignements

- **Publication d'une synthèse du Plan Guide (20 pages)**
- **Exposition sur le devenir des espaces publics du centre-ville / conférence sur les nouveaux enjeux des espaces publics**