

Planifier la mobilité de la Grande Région

MMUST et MMUST+

22/04/2026

La modélisation des déplacements

En trois étapes clés :

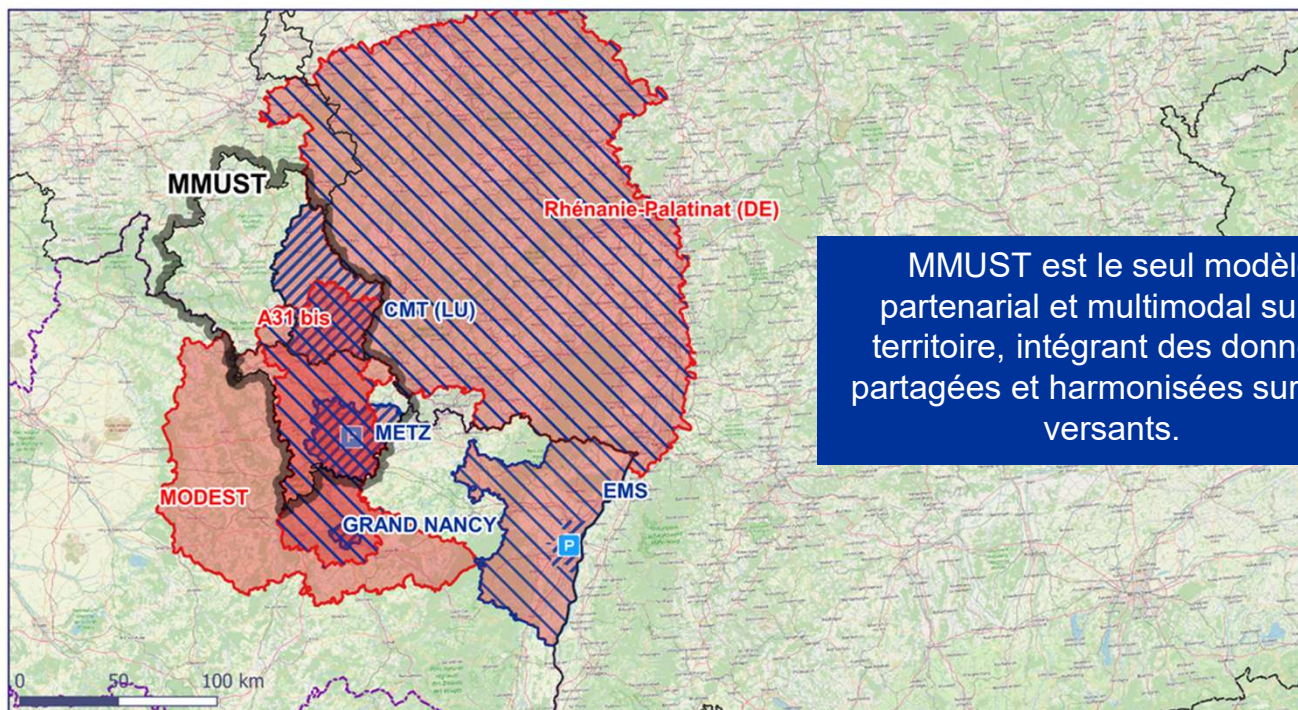
- **Observer et quantifier** les pratiques de mobilités
Enquêtes, données numériques, représentation réseaux,...
- **Construire** des scénarios prospectifs
Projections socio-démographiques, collecte locales, projets,...
- **Simuler** les déplacements et **évaluer** les impacts des politiques de mobilité
Paramétrage, analyse trafic et gains (prix-temps, émissions,...)



Outils de modélisation locaux



Modèles de trafic existants
Région Grand-Est, Luxembourg, Belgique



MMUST est le seul modèle partenarial et multimodal sur le territoire, intégrant des données partagées et harmonisées sur trois versants.

Source:
Projection: RGF93 - Lambert 93

www.cerema.fr

Frontières
Région Grand Est

Périmètre MMUST
Modèle multimodal VP+TC interurbains et urbains

Modèle routier et modélisation des TC interurbains
Modèle routier
Modélisation fine du stationnement



La modélisation des déplacements - MMUST

Un projet inédit

- **Co-financement** Interreg Grande Région
2,9 millions d'euros
- **27 partenaires**
Dont 6 partenaires constructeurs



- **5 ans de travail**

Interreg 
EUROPEAN UNION
Grande Région | Großregion

MMUST

Fonds européen de développement régional | Europäischer Fonds für regionale Entwicklung



Modèle multimodal et Scénarios de mobilité transfrontaliers

L'objectif du projet est d'élaborer un modèle de prévision des déplacements pour simuler l'effet de politiques de transport et d'aménagement, actuelles et futures, et de construire une vision prospective commune et partagée du territoire.

Multimodales Modell und Szenarien des Verkehrs über Territorialgrenzen

Hauptziel des Projektes ist die Erarbeitung eines vorausschauenden Modells der Bewegungsprofile, um die Auswirkung der derzeitigen und künftigen Transport- und Raumordnungspolitik zu simulieren und eine gemeinsame zukunftsweisende Vision für das gesamte Gebiet zu entwickeln.

Partenaires du projet | Projektpartner:



Coût du projet | Kosten des Projekts: 2 875 601 €
Coût FEDER total | Gesamt EFRE-Betrag: 1 707 279,80 €

www.mmust.eu

La modélisation des déplacements - MMUST

En trois étapes clés :

- ~~Observer et quantifier~~ les pratiques de mobilités
Enquêtes, données numériques, représentation réseaux,...
 - **Collecter, harmoniser et compléter** les données existantes
- ↓
- **Construire** des scénarios prospectifs
 - **Simuler** les déplacements et **évaluer** les impacts des politiques de mobilité



La modélisation des déplacements - MMUST

Les apports de MMUST



- Une **convergence des méthodes** d'observation sur le standard EMC²



- Une **coopération technique et politique** facilitée par un outil commun

Exemples des études réalisées :

- Schéma de Mobilité Transfrontalier France Luxembourg
- Alimentation du Plan National 2035 du Grand-Duché
- Alimentation du SERM Lorraine Luxembourg
- Etude de faisabilité de voies réservées aux TC
- Aménagement de l'Europort de Thionville
- Etude des dessertes ferroviaire Belgique - Luxembourg



Le projet MMUST+ : 2025-2028



- Elargissement à l'Allemagne (Land de Sarre et de Rhénanie-Palatinat)
 - 4 pays, 1525 communes
 - 22 800 km²
 - 3,9 millions d'habitants
- Elaboration d'une approche plus intégrée de la mobilité
 - Module de **coûts résidentiels**
 - Module de **calcul des émissions** (polluants et GES)
 - Scénarios de décarbonation

MMUST+

Interreg



Grande Région | Großregion

Modèle multimodal et scénarios de mobilité transfrontaliers :
émission de polluants associée, évolution moyen/long terme des mobilités
et des territoires au sein de la Grande Région



© Claude Piscitelli

Pour une Grande Région plus verte

Dates du projet	01/05/2025 – 31/12/2028
Budget total	3 943 792,40€
Cofinancement de l'Union européenne (FEDER)	60% 2 366 275,44€

Le partenariat du projet

Partenaires financiers	9
Partenaire chef de file : Agence d'urbanisme Lorraine Nord (AGAPE) (France)	
Partenaires méthodologiques	5

Résumé et objectifs

MMUST+ a pour finalité de fournir aux acteurs publics un outil d'intelligence territoriale pour éclairer leurs décisions en matière de mobilité spatiale. Deux grands objectifs contribuent à la réussite de ce projet :

- L'analyse et la simulation des liens entre mobilités résidentielles et quotidiennes.
- Une coordination facilitée et concertée des politiques publiques d'aménagement urbain sur l'espace transfrontalier dans le but de promouvoir une mobilité à faible émission et plus durable.

MMUST+ prévoit de contribuer à la modification des comportements de mobilité en offrant les outils qui permettent d'augmenter l'attractivité des transports en commun, de développer les alternatives à la voiture et ainsi d'avoir un modèle plus respectueux de l'environnement.

MMUST+ permettra d'évaluer, en amont de leur réalisation les effets de politiques publiques sur les émissions de gaz à effet de serre et des polluants. Cet outil permettra d'aller au-delà de la simple analyse de l'efficacité du système de mobilité, et de tendre ainsi vers une mobilité durable.

Date de l'affiche : 05/2025

FEDER : Fonds Européen de Développement Régional



Merci pour votre attention

www.cerema.fr

