



BÍLINA

# Radovesická výsypka

Le terriL de Radovesice





## Qu'est-ce qu'un trémie?

Le terril de Radovesice a été constitué entre 1968 et 2003 à partir d'argile et de sable extraits dans les couches sus-jacentes à la veine de charbon de la mine à ciel ouvert de Bílina. Il fallait bien stocker ces matériaux quelque part — c'est ainsi qu'est né ce vaste site, d'une beauté surprenante aujourd'hui.





# Qu'est-ce que le terril de Radovesice ?

- Le terril de Radovesice est l'un des plus grands terrils réhabilités de République tchèque. Il a été créé dans le cadre de l'exploitation du lignite dans le nord de la Bohême, plus précisément dans la région de Bílina.
- De quoi s'agit-il exactement ?
- Le terril de Radovesice est un site artificiel où était entreposé le « terril », c'est-à-dire la terre et les roches extraites lors de l'exploitation du charbon dans le bassin houiller de Bohême du Nord. Peu à peu, un vaste « monticule » s'est ainsi formé, qui a ensuite été aménagé et végétalisé.
- Quelques faits :
- il s'agit de l'un des plus grands terrils d'Europe superficie : environ 1 300 hectares longueur : environ 7 km hauteur : jusqu'à 200 mètres au-dessus du terrain environnant
- À quoi ressemble-t-il aujourd'hui ?
- Une fois le stockage des matériaux terminé, une remise en état a été effectuée : des forêts, des prairies et des plans d'eau ont vu le jour la zone est aujourd'hui utilisée pour les loisirs, le cyclisme et les promenades c'est un exemple de la manière dont on peut « redonner vie » au paysage après l'exploitation minière
- À noter. Le terril de Radovesice est souvent cité comme un exemple type de remise en état réussie du paysage après une exploitation à ciel ouvert et constitue une destination prisée pour les excursions professionnelles.



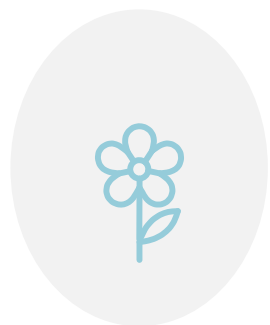
# Réhabilitation : la nature à la place de l'industrie

Aujourd'hui, le terriil ne ressemble plus à un tas de terre. D'importants travaux de remise en état ont transformé le paysage au point qu'il est méconnaissable.



## **Jeunes forêts**

Des forêts de feuillus et de conifères bordent une grande partie du parcours et constituent un nouvel habitat pour la faune sauvage.



## **Prairies et pâturages**

Ces espaces ouverts offrent un refuge aux insectes, aux oiseaux et à d'autres espèces de la faune sauvage.



## **Cours d'eau**

Ces petits lacs et ces mares pittoresques abritent une faune abondante, notamment des espèces d'oiseaux et d'amphibiens protégées.



## **Succession spontanée**

Deux vastes zones sont laissées à la nature — une nature sauvage et variée s'y développe sans intervention humaine.

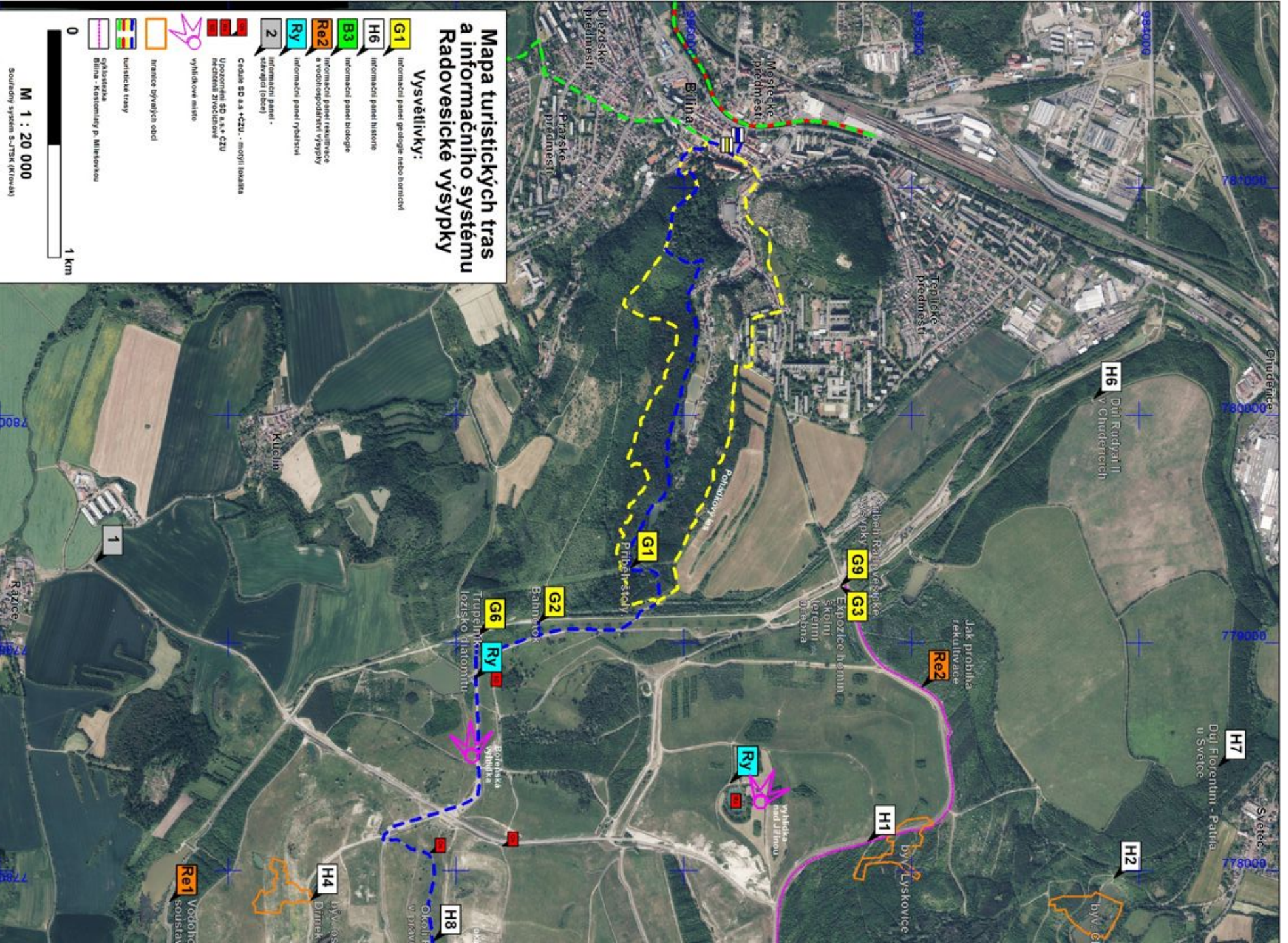


# Succession : la nature reprend ses droits

Au sommet du terril de Radovesice, deux vastes zones ont été délibérément laissées à l'abandon. La nature y suit son propre rythme — on parle de succession spontanée.

Aujourd'hui, ces lieux sont entièrement recouverts de petits plans d'eau, de plantes pionnières et d'une végétation en pleine expansion. Ce sont de véritables laboratoires vivants de la nature — fascinants, même pour les spécialistes.





# Mapa turistických tras a informačního systému Radovesické výsypky

## Vysvětlivky:

- G1** Informační panel geologie nebo oamění
- H6** Informační panel historie
- B3** Informační panel biologie
- Re2** Informační panel rekonstrukce a vodohospodářství výsypky
- Ry** Informační panel rybníků
- 2** Informační panel - státní území
- Cedule SD a.s. + ČZU - motýli lokality**
- Uponorní SD a.s. + ČZU**
- recreální žvotodržov**
- výhledové místo**
- hranice bývalých obcí**
- historická trasy**
- okrasná**
- Blíma - Kosteoměř p. Mělníkem**



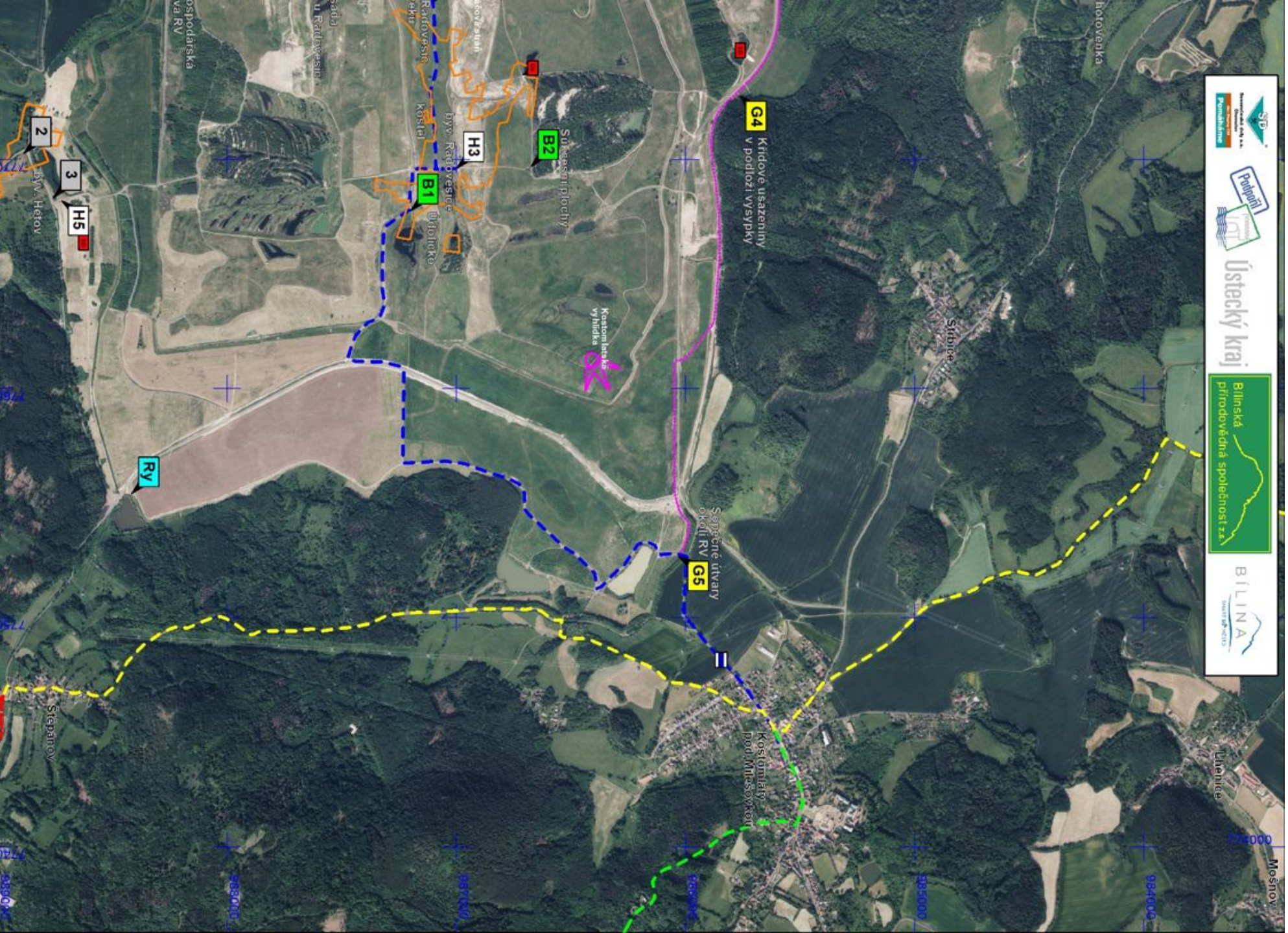
M 1 : 20 000

Soutěžní systém S-TRK (KROVAK)



Ústecký kraj

Bilinská  
přírodovědná společnost z.s.





## Des panoramas qui valent le détour

Grâce à son emplacement, le terroir de Radovesice offre plusieurs panoramas exceptionnels : sur la ville de Bílina, la campagne environnante et la silhouette du massif du České středohoří avec ses sommets volcaniques caractéristiques.

## Radovesice

Ont été progressivement détruits en raison de l'exploitation à ciel ouvert du lignite ont disparu dans la seconde moitié du XXe siècle. Qu'est-il advenu d'eux ? En raison de l'extension des carrières, le village a dû être entièrement démoli.

Les habitants ont été expulsés et le site a ensuite été recouvert de déblais miniers. C'est précisément à cet endroit que se trouve aujourd'hui le terril de Radovesice. Aujourd'hui, le village d'origine n'existe plus, seul le nom du terril rappelle son emplacement. Le paysage a été remis en état et sert aujourd'hui à des fins récréatives.

À noter

Radovesice n'est pas la seule commune de la région à avoir disparu à cause de l'exploitation minière – des dizaines d'autres localités des environs ont connu un sort similaire.





# La ville de Bílina

Bílina est une ville située dans la région d'Ústí nad Labem, dans le district de Teplice. Elle se trouve dans la vallée de la Bílina, à mi-chemin environ entre Most et Teplice. Le territoire administratif de la ville s'étend sur 32,41 km<sup>2</sup> et compte environ 14 000 habitants. La colline de Bořeň, au sud de la ville, domine le paysage environnant. La ville tire son nom de la rivière Bílina qui la traverse.



# L'eau minérale de Bílina

L'eau minérale de Bílina est naturellement gazeuse et fortement minéralisée ; elle est utilisée aussi bien dans les cures thermales qu'à domicile. Elle répond parfaitement à tous les critères d'une source thermale, tout en offrant un goût délicieux. Elle est utilisée depuis des siècles dans la fabrication de boissons gazeuses naturelles de la plus haute qualité. Depuis plus de trois siècles et demi, l'eau minérale de Bílina est la cure de boisson des thermes de Teplice en Bohême, les plus anciens d'Europe, et c'est de là que sa renommée s'est répandue dans le monde entier. L'eau minérale de Bílina est utilisée en cas de troubles digestifs, d'hyperacidité gastrique, de brûlures d'estomac, de calculs, de maladies métaboliques, de goutte et de rhumatismes. Elle convient également aux inhalations. Au fil des siècles, l'eau minérale de Bílina a remporté des prix internationaux prestigieux et a fait l'objet de nombreux travaux scientifiques.



# MĚSTO BÍLINA

BÍLINA

[www.bilina.cz](http://www.bilina.cz)

[Facebook.com/mestobilina](https://www.facebook.com/mestobilina)

[Instagram mesto\\_bilina](https://www.instagram.com/mesto_bilina)

[YouTube @mubilina](https://www.youtube.com/@mubilina)